

X

WHERE
FREE
RADICALS
MEET
CORPORATE
TITANS

XPOSE. CONSULTING FOR DESTINATION & LIFESTYLE BRANDS

PRODUCT LAUNCHES 2020

Friends & Family villas

Sublime Comporta Beach Club

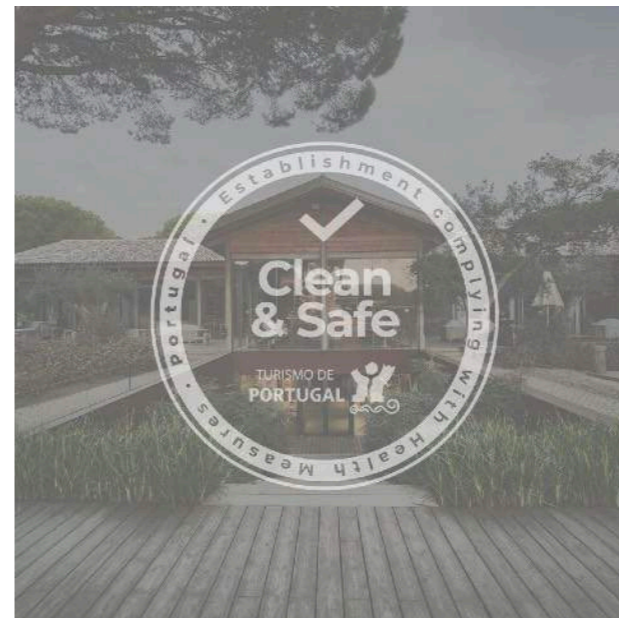
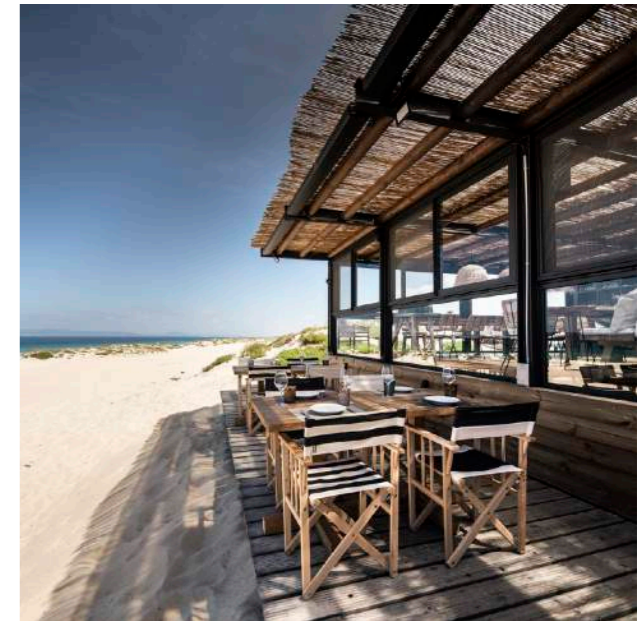
Film:

“We Keep Comporta Safe”

Film:

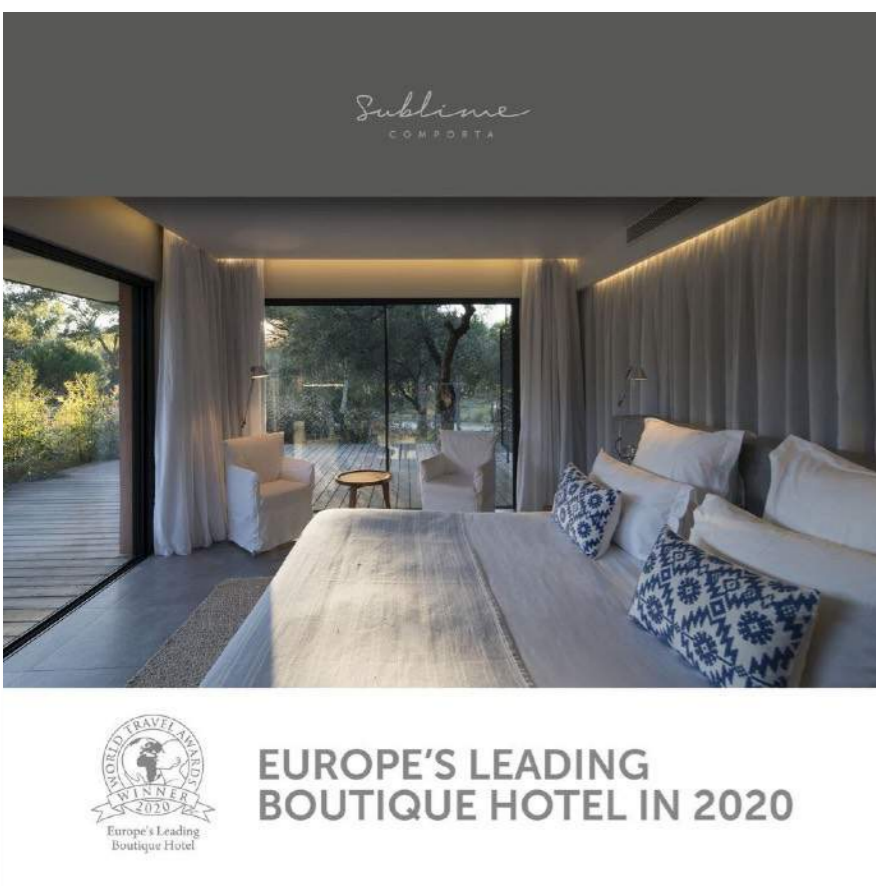
“Clean & Safe

Sublime Comporta”

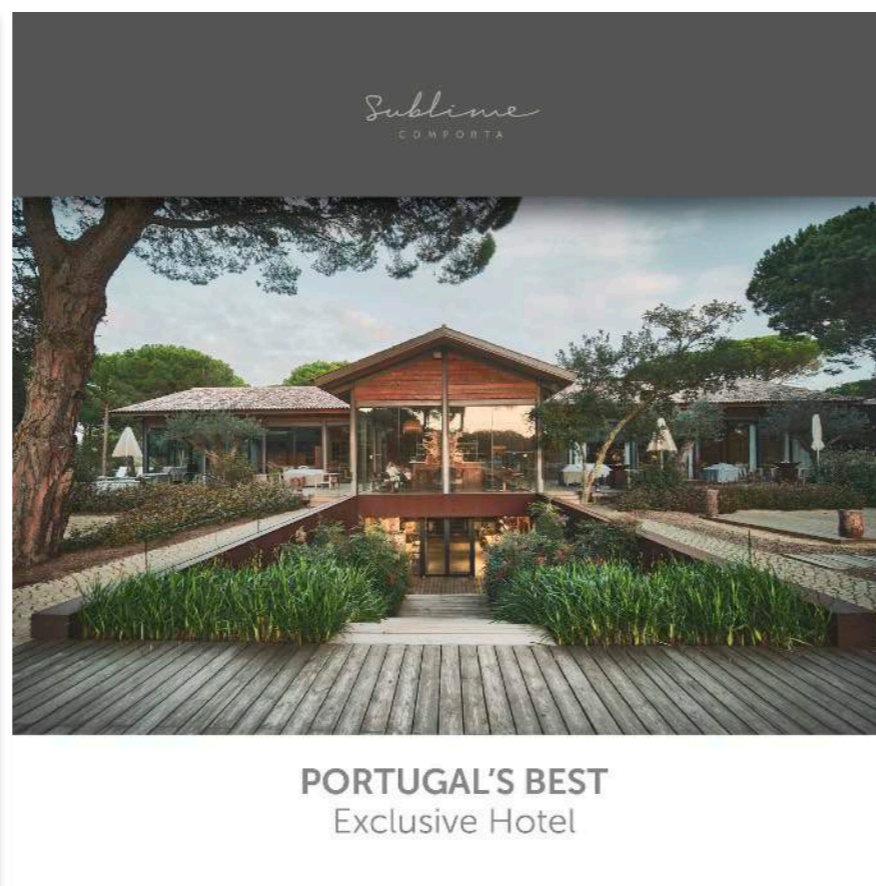


RESULTS 2020

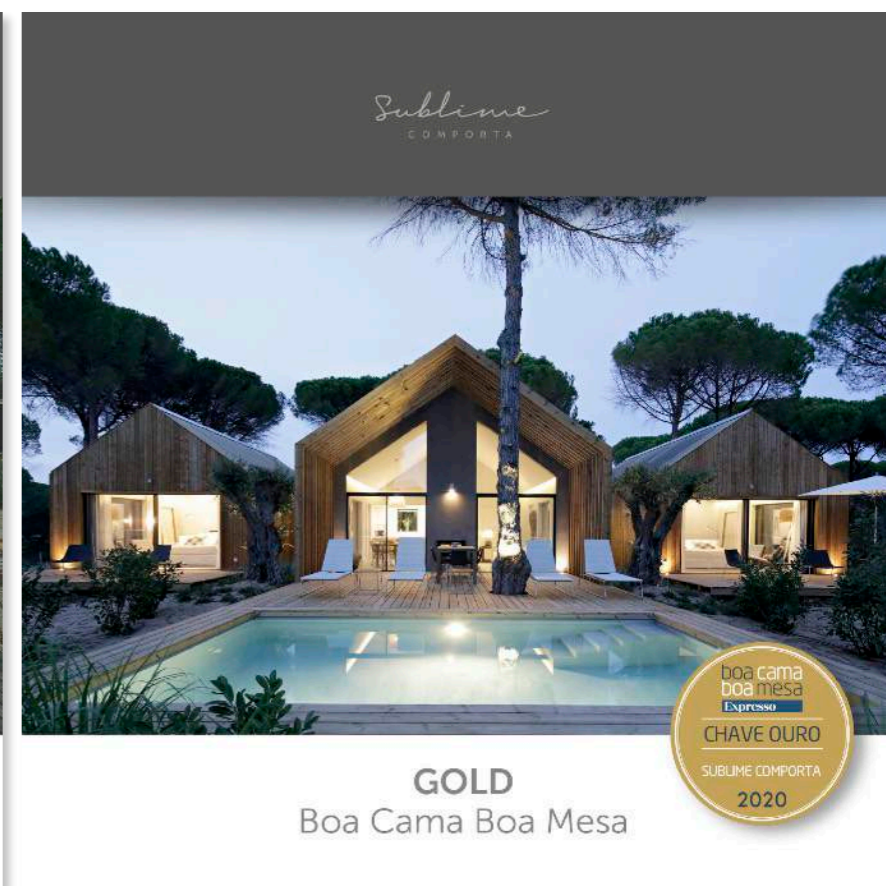
DISTINCTIONS / PRIZES



World Travel Awards



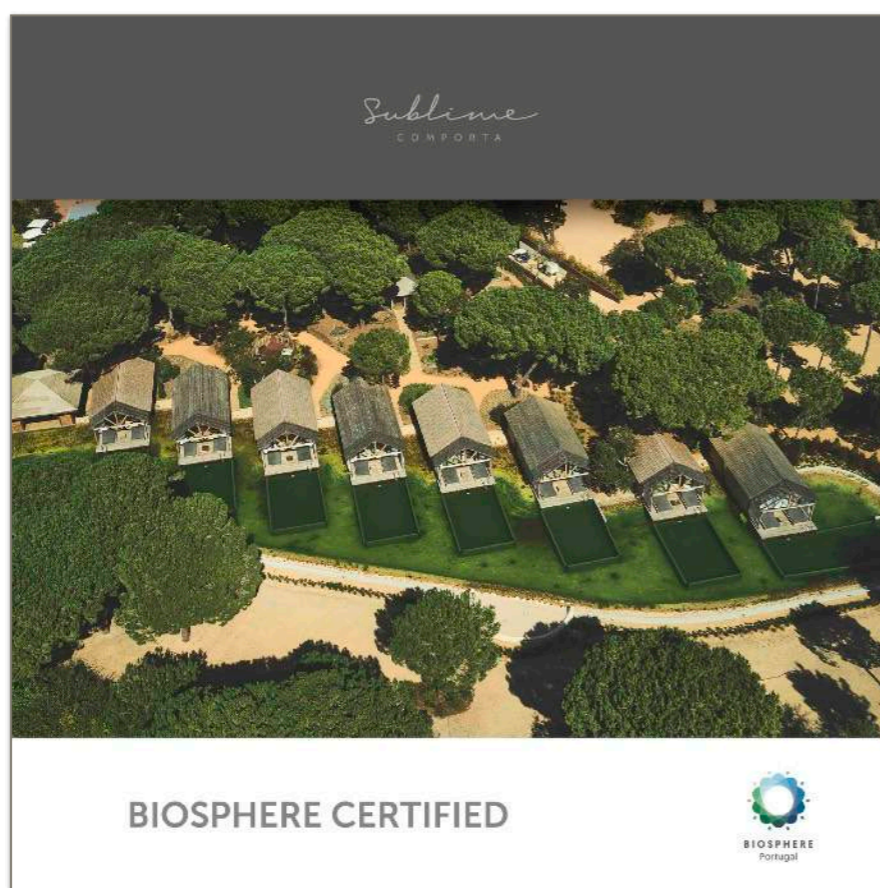
Publituris



Boa Cama, Boa Mesa

RESULTS 2020

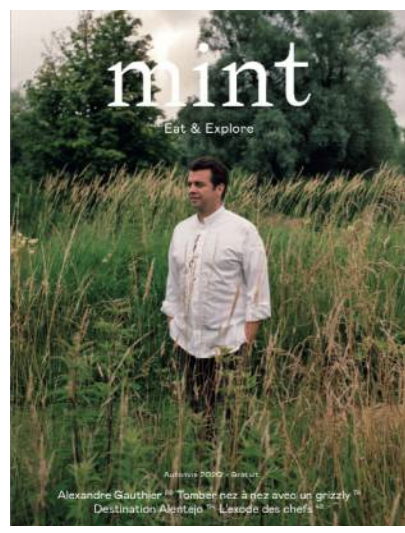
DISTINCTIONS / PRIZES



Biosphere certification



Mesa Marcada



PRESS RESULTS

2020

Sublime Comporta

RESULTS 2020

SUBLIME COMPORTA

SUBLIME COMPORTA BEACH CLUB

TOTAL PR VALUE =€ 4,8 m

Over 100 articles

Note: The Total PR Value and Audience does not include visibility achieved on Facebook and Instagram

RESULTS 2020

TOTAL PR VALUE

€ 3,3 m

TOTAL AUDIENCE 262m

PRINT & ONLINE

Note: 2020 results were considerably impacted by press cancellations due to worldwide pandemic Covid-19. Despite this context, we managed to be in-line with 2019 results.

This amount excludes several online articles for which it is not possible to calculate PR value.

Does not include social media Facebook and Instagram



ELLE BELGIQUE N° 201 • MAI 2020 • LE NUMÉRO GREEN

WWW.ELLE.BE

RESULTS 2020

COUNTRIES
REACHED

TOTAL 13 COUNTRIES

Portugal
UK
France
Germany
Brazil

Others: Spain, USA, Netherlands,
Sweden, Belgium, Switzerland, Australia,
Italy

Note: ranking according to article volume.

HOUSE & GARDEN - UK

May 2020

“The nine bio-pool suites at Sublime Comporta pay tribute to the traditional ramshackle wooden jetties and huts on stilts of the neighbouring fishing village of Carrasqueira”

303k_READERS - PRINT

PR VALUE_€52k



HOUSE & GARDEN - UK

May 2020

Hotels by Design

ANANTARA GOLDEN TRIANGLE ELEPHANT CAMP AND RESORT near Chiang Rai, Thailand

Getting up close to elephants is one of the highlights of a stay at this renowned resort in northern Thailand, so it makes sense that the latest back-to-nature experience offered to guests – spending the night in one of two Jungle Bubbles – is an original take on exactly that. Custom-designed, the transparent, high-tech pods sit on a raised wooden deck, surrounded by lush forest, on the banks of the Ruak River. Each one comes with a dinner basket, a mini bar – and a front-row seat to watch the gentle giants as they wander by. *Jungle Bubble experience from £445 a night for two people (goldentriangle.anantara.com). For tailor-made holidays in Thailand, go to Elegant Resorts (01244 757477; elegantresorts.co.uk)*



KACHI LODGE Uyuni Salt Flats, Bolivia

Standing at an altitude of 3,660 metres on the Uyuni Salt Flats, at the foot of Tunupa Volcano, the six dome-shaped, UV-treated vinyl suites at Kachi Lodge have a surreal, otherworldly backdrop. Interiors by Swiss decorator duo Marina Cardis and Marine Luginbuehl channel boho-chic, with alpaca-wool blankets, reclaimed cactus-wood lamps, rattan chairs and paintings by Andean artist Gastón Ugaldé. The set dinner menu is overseen by Juan Pablo Gumiel, head chef of Proyecto Nativa in Sucre, while the excursions – whether to see mummified remains in Coquesa or mountain biking across the flats – are unmissable. *From \$2,280 per person based on two sharing for two nights, full board, including drinks, excursions and transfers from Uyuni airport (kachilodge.com). For tailor-made holidays in Bolivia, go to Abercrombie & Kent (01242 386500; abercrombiekent.co.uk)*



MANSHAUSEN ISLAND Steigen, Norway

A former fishing trading post in the Grotøya Strait, this private 55-acre island has seven two-bedroom cabins dotted along its old stone jetty and cantilevered off the rocky northern shore. All are designed by Manshausen's owner, the polar explorer Borge Ousland, and architect Snorre Stinessen. Made from wood or tin, each has a simple pine interior with a small but sufficient kitchen and floor-to-ceiling windows that look out to sea. Exhilarating days can be spent discovering tiny sandy coves and the Vestfjorden by kayak, rock climbing the red granite cliffs of neighbouring Nordskot and fishing for migrating cod. *From £160 per person, B&B (manshausen.no). For tailor-made holidays in Norway, go to Black Tomato (020 7426 9888; blacktomato.com)*



KACHILODGE.COM



SUBLIME COMPORTA Comporta, Portugal

The nine new bio-pool suites at Sublime Comporta pay tribute to the traditional ramshackle wooden jetties and huts on stilts of the neighbouring fishing village of Carrasqueira. There is nothing ramshackle about these rustic-chic, standalone cabins, however, which jut out over a stunning pool where fresh water is treated naturally through the use of aquatic plants rather than chemicals. Each interior is different, drawing on a subtle colour palette and a respect for local materials and crafts, in particular straw, wood, thatch and basketware. Varnished stone floors lead out to simple sundecks from which guests can plunge straight into the inviting pool. *From €300 per room, B&B (sublimecomporta.pt). For tailor-made holidays in Portugal, go to Scott Dunn (020 3811 3487; scottdunn.com)*

THE TELEGRAPH - UK

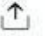
May 2020

“ Powder-white sands, turquoise seas and emerald green rice fields are the colours of Comporta, Portugal’s answer to the Caribbean”

25m_UNIQUE PAGE VIEWS -
ONLINE

PR VALUE_€207k

FLYING AGAIN

Share 

Dream trips to take us back to the summers of the past

As our favourite Mediterranean hotspots open up, holidays further afield are a tantalising prospect



SUITECASE MAGAZINE - UK

June 2020

“ Here, we've got our post-lockdown sights set on Sublime Comporta's minimalist cabana villas, where earthy textures, white walls and big windows surrounded 17 acres of pine forest are ticking that reconnect-with-nature box at the top of our travel plans.”

**165k_UNIQUE PAGE VIEWS -
ONLINE**

PR VALUE_€24k

When Are Our Favourite European Hotels Re-Opening?

28 MAY, 2020



HOTEL

Sublime Comporta

Grandola, Portugal

Touted as the "new Ibiza", Comporta is a laid-back cocktail of sand dunes, wild beaches and rolling surf. Here, we've got our post-lockdown sights set on Sublime Comporta's minimalist cabana villas, where earthy textures, white walls and big windows surrounded 17 acres of pine forest are ticking that reconnect-with-nature box at the top of our travel plans - as is its nearby restaurant on Carvalhal Beach. While the hotel will be adhering to the Portuguese government's new health and safety guidelines, it's also offering grocery delivery and an optional comfort-food menu served directly to each villa. Social distancing at its finest.

Re-opening: 1 June

Address

EN 261-1, 7570-337 Muda, CCI 3954
Grandola

+351 269449376
Go to website

MARIE-CLAIRE MAISON - France

July 2020

2 double page article and cover

+ 2 posts on instagram

“...Suites, which feel suspended between sky and sea, where the sobriety of pine and raw or waxed concrete, clean lines and lighting in natural fibres bring freshness and serenity.”

1,9m__READERS - PRINT

PR VALUE_€329k



MARIE-CLAIRE MAISON - France

July 2020



*Sous la paillote pour un déjeuner de Robinsons de luxe!
Face à la piscine, une "cabana silks" inspirée par l'architecture traditionnelle des villages de pêcheurs de la région.
La table en wick et les bols en bois et pierre ont été achetés chez Gent Stiel Pays-Bas, chaises blanches Gervasoni Gray 23.*

SUBLIMÉ COMPORTA SECONDE NATURE

À l'hôtel Sublime Comporta, on vit l'été portugais comme une bienheureuse parenthèse hédoniste.

Reportage VIRGINE LUCY-DUBOSQ Texte ISABELLE SOING Photos BÉNÉDICTE DRUMMOND



3. Bain de forêt assuré au cœur d'un domaine confidentiel de 17 hectares, entre chênes-lièges, pins parasols, oliviers... Escalier en pin autoclave.

- 1. Reflet poétique de l'histoire de l'hôtel, ce cabanon bardi de maîtres a d'abord servi de bureau à l'architecte pendant les travaux. Sans habitation disponible, le propriétaire, qui avait pour habitude de louer une maison dans la région, l'a transformé et y a fait installer une salle de bains pour y vivre un été en famille!*
- 2. Productions locales, au bar, où trône une sculpture en bois réalisée à partir de racines d'arbres, au restaurant principal Sem Pota. Depuis l'escalier, on accède à la boutique où sont proposés vins (certains produits par l'hôtel), huile d'olive (produite par l'hôtel également), céramiques, livres...*

De la végétation à perte de vue, du sable blanc, une mer dansante. C'est dans ce décor, sur un domaine de 17 hectares ourlé de dunes, de rizières et de vignes que le Sublime Comporta accueille les voyageurs en quête de robinsonnade. Créé en 2014 par Gonçalo Pessoa et Patricia Trigo, un couple tombé sous le charme de la région, l'hôtel, avec ses chambres, ses suites, et ses 22 "cabana villas" de 2 à 5 chambres, nichées entre les pins parasols et les chênes-lièges, fait partout écho à l'architecture du port de pêche sur pilotis de Carrasqueira. L'architecte José Alberto Charrua a imaginé des suites surélevées, comme suspendues entre ciel et mer, où la sobriété du pin et du béton brut ou ciré, des lignes épurées et des luminaires en fibres naturelles apporte fraîcheur et sérénité. Des terrasses, on plonge dans la piscine bio, filtrée avec des plantes aquatiques. Attentifs à allier ▶

MARIE-CLAIRE MAISON - France

July 2020

visas hôtels

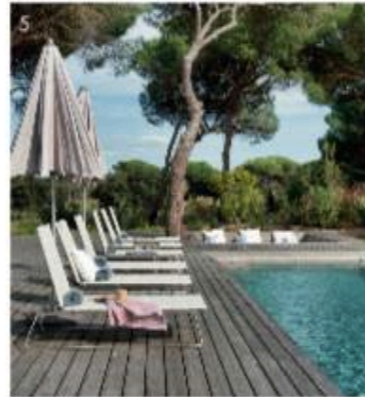


4. Bain de fraîcheur dans la "Suite des propriétaires", en référence au projet initial des propriétaires de l'hôtel d'acquiescer le terrain pour y faire construire leur maison de vacances. Le bâtiment abrite également 5 chambres d'amis. Derrière le lit, un panneau en bois exotique, Gert Snel, lampe Artemide, plaids et coussins Tite K Home, tapis Dash & Albert. 5. Lignes grises, Canapé en bois doux au bord de la piscine écologique en pin nordique. Posé sur le banc de soleil, Mondrevois, la fonta vient de la boutique Domus à Pondichéry.

confort, design et durabilité, les propriétaires ont équipé les villas de panneaux solaires et privilégié la production artisanale locale... jusqu'aux assiettes et plats du restaurant, créés sur mesure par le studio de création céramique "Maïga", qui réalise des pièces uniques et des petites séries. Le domaine est aussi un éden de parfums : après une balade à cheval ou après avoir observé de - rares - en Europe "dauphins souffleurs", dans la réserve de l'estuaire du Sado, on bulle, tous sens aiguisés, au bar ombragé d'oliviers centenaires ou dans le verger, planté d'agrumes locaux - comme les mandariniers Carvalhal et Setúbal - et exotiques - "citron caviar", "mains de Bouddha"... Dans le jardin bio dessiné par la paysagiste Graça Saraiva, les simples, les plantes aromatiques, les fleurs comestibles et les légumes cultivés en permaculture fournissent le chef Hélio Gonçalves, notamment pour son "food circle", un cabanon-comptoir où l'on fait cercle autour du cuisinier, au cœur du jardin, pour une dégustation de "petiscos", tapas portugaises, en version gastronomique, sous les étoiles et les pins. ■



1. Cabanes de pêcheurs revisitées en pin nordique thermo traité. 2. Forêt enchantée. 3. Bain de nature, niché dans des fontains en bois flotté, Gert Snel. Posé sur la cloison de la douche extérieure, une fonta Domus.



ENTRE DUNES ET RIZIÈRES... LES SUSPENSIONS EN FIBRE BRUTE FONT ÉCHO À LA NATURE ET AUX CULTURES ENVIRONNANTES.



On touche du bois dans une des "cabana", où bois clair, fibres naturelles et céramiques aléatoires renforcent l'atmosphère fraîche et lumineuse. Chaises blanches Gervasoni Gray 23, céramiques Gert Snel, suspension Rock the Kubah.

MINT - France

October 2020

+1 post on instagram

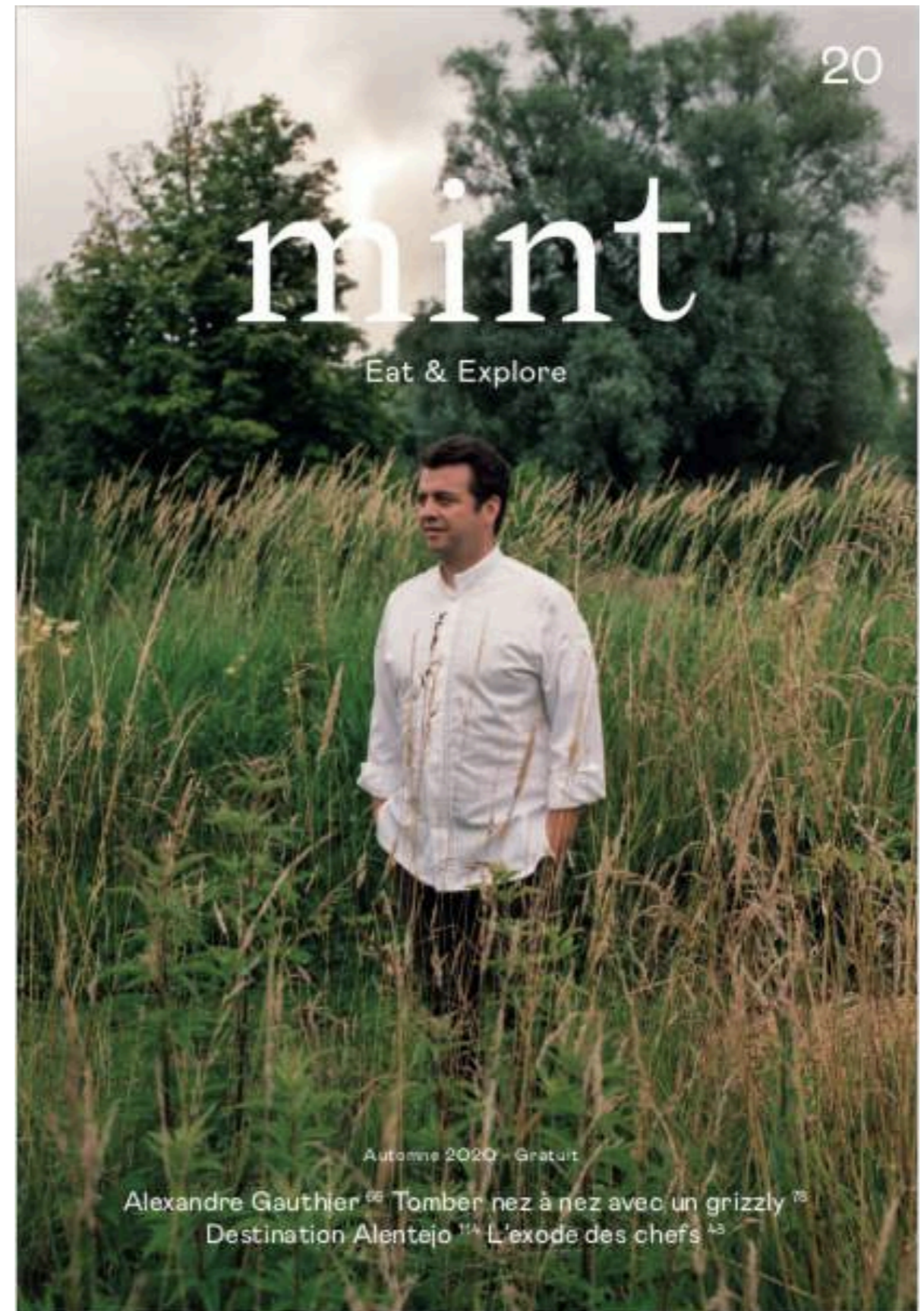
“The contemporary decor contrasts perfectly with the rustic natural materials. The blurred border between indoor and outdoor allows you to enjoy lush vegetation and birds singing from morning to evening”

125k_READERS - PRINT

20k_UNIQUE PAGE VIEWS -

ONLINE

PR VALUE_€73,5k



MINT - France

October 2020

122

Destination l'Alentejo

Textes Déborah Pham

FACTS

- La région couvre 30 % du pays
- L'Alentejo produit d'excellents vins, notamment naturels.
- La ville d'Evora est classée au patrimoine mondial de l'Unesco.

La plage

Porto Covo, Praia do Carvalho, Praia de Odeceixe et Vila Nova de Milfontes sont des destinations prisées par les surfeurs. Praia da Costa de Santo André est entourée de lagons et d'une réserve naturelle où admirer les oiseaux.

À VISITER

Evora

Un tremblement de terre a détruit une grande partie de Lisbonne en 1755 mais Evora a été épargnée si bien qu'on peut y admirer à la fois des ruines romaines, de nombreux couvents, des palaces, mais aussi la plus grande cathédrale du pays avec un orgue datant de la Renaissance.

Comporta

Le village tient dans un mouchoir de poche, il n'y a qu'une rue avec de charmants cafés, des restaurants et des boutiques. En revanche, les plages semblent sans fin, bordées de dunes de sable et de fleurs sauvages. On nous a recommandé de nous garer en bord de route et de marcher 10 minutes jusqu'à la plage et nous n'avons pas été déçus.

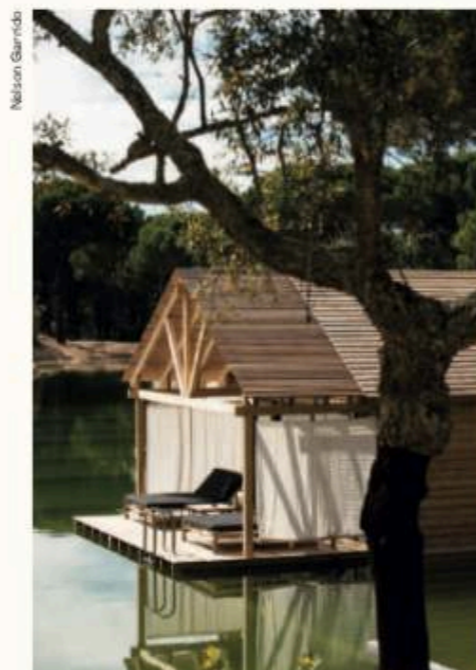
Monsaraz

La ville médiévale est idéalement perchée au sommet d'une colline ce qui lui permet de jouir d'une vue pittoresque sur les plaines alentour et le lac d'Alqueva.

123

Inspirations

destination



Sublime Comporta



L'And Vineyards

Le lit

Le restaurant gastronomique Sem porta est une pépite dans la région de Muda. On vous recommande la *caldeirada*, un ragoût de poisson typique de la région.

On aime tout particulièrement la Sky View Suite qui permet d'observer les étoiles allongé dans son lit. Un lieu magique.

Sublime Comporta

→ EN 261-1, MUDA, CCI 3954, 7570-337 Grândola

L'And Vineyards

→ Estrada Nacional 4, Herdade das Valadas APARTADO 122, 7050-909 Montemor-o-Novo

Autrefois utilisé pour l'agriculture, le terrain appartenait à la famille du propriétaire de ces lieux, José Cunhal Sendim, depuis le 18^e siècle. Les lignes contemporaines réussissent à sublimer la nature sans jamais prendre le dessus. Comme souvent dans la région, la nature est omniprésente.

L'assiette

Cavalariça

→ R. Do Secador 9, 7580-642 Comporta

La scène prend place dans une ancienne écurie reconverte en restaurant conçu comme une ode à la région. Ici, on ne mange que du bon et du fait-maison. Les assiettes sont pleines de tonus et de charme avec des associations plutôt simples mais d'une efficacité redoutable.

MADAME - Germany

April 2020

“ Many of the fresh ingredients come from the hotel's own garden, in which over 300 different herbs, vegetables and flowers grow”

250k_READERS - PRINT

PR VALUE_€69k



MADAME - Germany

April 2020

MADAME | MOBIL



ERLEBEN
 1 Zwischen Felsen versteckt: der Praia do Camilo bei Lagos
 2 Autorin Sinah Hoffmann mit dem Mercedes EQC am Praia do Tonel bei Sagres
 3 Wahrzeichen der Torre de Belém in Lissabon

AUFBRUCH STIMMUNG

Auf einer Spritztour entlang der Westküste erlebt man nicht nur das ursprüngliche Portugal, man sieht auch seine **ZUKUNFT**

Fast lautlos fliegt der Wagen die Straßen entlang, vorbei an weiß getünchten Häusern und Orangenbäumen. Wir haben es eilig. In der Ferne, dort wo Sonne und Meer aufeinandertreffen, macht sich der Himmel schon bereit für die Abendvorstellung. Am Ponta da Piedade, einem Aussichtspunkt in Lagos, stellen wir das Auto ab und setzen uns auf die windgepeitschten Klippen. Der Sonnenuntergang hier ist legendär. An kaum einem anderen Ort der Algarve zeigt sich das Zusammenspiel der Elemente von einer gewaltigeren Seite. Wind, Wasser und Sonne formten Portugals Küste – jetzt formen sie auch seine Zukunft.

Das Land galt lange als Europas Sorgenkind. Notorisch leere Staatskassen, hohe Arbeitslosenzahlen und eine gut ausgebildete, aber desillusionierte Jugend, die ihr Glück anderswo suchte. Nach der Wirtschaftskrise erfindet sich das Land neu. Es investiert klug in erneuerbare Energien, baut Windkraftanlagen, Solarparks und gigantische Wasserturbinen. Bei günstigem Wetter deckt Portugal schon heute seinen Bedarf mit Ökostrom, bis 2050 will das Land komplett klimaneutral werden.

Wo kann man also besser testen, ob Nachhaltigkeit und Komfort wirklich zueinanderpassen, als auf einer Tour durch Portugal? Und zwar mit einem E-Auto. Der silberne EQC, der mich sicher und bequem von Faro nach Lissabon bringen soll, ist der erste



Mercedes, der komplett elektrisch und ohne Emissionen über die Straße rollt. Mit einem vollen Akku schafft der Wagen etwa 450 Kilometer, auf direktem Weg könnte ich die Strecke also fast zweimal fahren, ohne neu zu laden.

Faro und Lissabon trennen immerhin nur 270 Kilometer Autobahn. Weil aber bei einem Roadtrip nicht die kürzeste, sondern die schönste Route zählt, geht es vier Tage auf staubigen Landstraßen die Küste entlang in Richtung Norden.

Auf dem Weg liegt Lagos mit seinen dramatischen Steilküsten und einer Altstadt, in der die Häuser so dicht beieinanderstehen, dass sich die Nachbarn von den Balkonen aus die Hände reichen können. Dann Sagres, ein ehemaliges Fischerdorf, das heute die besten Surfer der Welt anlockt, weil hier der Wind über dem Atlantik extra Anlauf nimmt. Und die Provinz Alentejo, in der uralte Korkeichen und Pinien gemächlich weiterwachsen, als hätte ihnen niemand gesagt, dass sich das Land auf schnellstem Weg

Richtung Zukunft bewegt. Überhaupt wirkt die portugiesische Westküste mit ihren schummrigen Tavernen, Olivenhainen und den Eselskarren, die ich hin und wieder mit dem EQC überhole, herzlich aus der Zeit gefallen. Umso überraschender ist die gute Infrastruktur. Egal wann ich die intelligente Sprachsteuerung frage, die nächste Ladestation ist nie weiter als ein paar Kilometer von mir entfernt. Was auch daran liegt, dass sich viele Hoteliers in der Gegend der Nachhaltigkeit verschrieben haben.

So wie Berny Serrão und Glen Cullen. In der Nähe des Dorfchens São Teotónio, hoch oben auf einem Hügel im Hinterland des Alentejo, hat das Ehepaar ein elegantes Retreat gebaut, das seinem Namen alle Ehre macht: „Paraiso Escondido“, das „versteckte Paradies“. Neben einer Ladestation für Elektroautos gibt es hier auch einen Klärteich und eine Recyclinganlage. Das Wasser erhitzt sich mithilfe von Solarspeichern, die Hände wäscht man sich mit Natuseife. Morgens beim Frühstück kostete ich vom besten Rührei meines Lebens. Als ich meine Gastgeber nach den Eiern frage, sagt Berny Serrão lachend: „Die sind vom Bauern nebenan. Ich kaufe nur Lebensmittel aus der Region.“ Ganz so wie früher. Zukunft hat eben viele Gesichter.

SINAH HOFFMANN



GENIESSEN
 1 Souvenir: kunstvolle Keramik
 2+3 Die Cabanas des „Sublim Comporta“ liegen direkt am Bio-Pool
 4 Diner im „Bairro Alto Hotel“. Wachtel mit Brombeergurke

ADRESSEN

◆ **CASA MÃE** Das Boutiquehotel mit drei Häusern, Pool und weitläufigem Garten liegt versteckt hinter hohen Mauern mitten in der Altstadt von Lagos. Im Patio trifft man sich zu Wein und Cocktails, die Nacht verbringt man in liebevoll eingerichteten Zimmern im Boho-Chic, Minimalismus oder Vintage-Style. DZ ab 95 Euro, casa-mae.com

◆ SUBLIM COMPORTA

Ursprünglich wollte Gonçalo Pessoa auf dem 17 Hektar großen Anwesen im Hinterland von Comporta nur ein Ferienhaus für seine Familie errichten. Mittlerweile verteilen sich 34 luxuriöse Zimmer, Suiten und Villen aus Holz und Glas zwischen Pinien und Korkeichen. Gekocht wird hier nur Bio. Viele der frischen Zutaten stammen aus dem hauseigenen Garten, in dem über 300 verschiedene Kräuter, Gemüsesorten und Blumen wachsen. DZ ab 225 Euro, sublimcomporta.pt

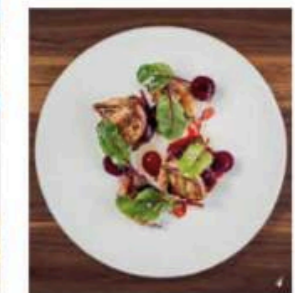
◆ **A TASCA** Eines der ältesten Restaurants der Gegend und berühmt für seine landestypischen Fischgerichte und die sensationelle Aussicht auf den Hafen von Sagres. Unbedingt probieren: den Seeteufelcintopf. Porto da Baleeira, Tel. 282 62 41 77

◆ **COMPORTA CAFÉ** Nicht mehr lange ein Geheimtipp: das Café direkt am gleichnamigen Strand im Süden der Halbinsel Troia. Hier trifft man sich mittags auf ein Thunfisch-Sandwich und schaut dabei zu, wie sich das Meer am Horizont mit dem Himmel vereint. Praia da Comporta, Tel. 265 49 76 52

◆ **BAHR** Von der eleganten Rooftopbar im obersten Stock des „Bairro Alto Hotel“ blickt man über Lissabon und den Tejo – am besten mit einem Glas Alvarinho in der Hand. Praça Luís de Camões, 2, bairroaltohotel.com

◆ **A VIDA PORTUGUESA** Beste Adresse in Lissabon für Mitbringsel wie hübsche Keramik und Medronho-Schnaps. avidaportuguesa.com

VORWAHL VON PORTUGAL: 00351



ROBB REPORT - Brazil

October 2020

“O Sublime Comporta foi um dos primeiros hotéis a reabrir pós-quarentena, ainda em junho. Os novos chalés têm piscina privativa de água natural, o que, em tempos de pandemia, faz muito sentido.”

25k_READERS - PRINT

PR VALUE_€12k



ROBB REPORT - Brazil

October 2020



Um das pool suites do Sublime Comporta. A água natural recebe um tratamento especial



O novo beach club do Sublime Hotel, na Comporta



Os frutos do mar servidos no restaurante. São trazidos no dia pela pescadores locais



AO LADO A nova loja Caju Comporta. Mix charmoso de produtos luso-brasileiros

res da quarentena. Depois de visitar hospitais, dar aulas on line e entrar na fila do supermercado como qualquer cidadão português, o presidente foi visto de bermuda, camiseta, e máscara, na praia do Alvor, na região do Algarve. Identificado, tirou selfies com os fãs e vestiu capa de herói. De férias na praia, Marcelo Rebelo de Sousa, de 71 anos, salvou duas jovens que estavam se afogando em alto-mar, em frente de onde estava. Foi bonita a festa, pá!

O MUNDO DE OLHO NA COMPORTA

Há pelo menos três anos o hot spot do verão europeu é um paraíso boho no Alentejo. Conhecida como os Hamptons europeus, a Comporta abriu a temporada de verão 2020 sem ter registrado nenhum caso de Covid-19, mas seguindo todos os protocolos de higiene e segurança. Em qualquer lojinha no centro do vilarejo é preciso desinfetar as mãos e a máscara é obrigatória. No primeiro fim de semana de agosto, o mais concorrido da estação, o restaurante Sal, na praia do Pego, não aceitava mais reservas semanas antes.

Mesmo assim, no meio da tarde, havia uma pequena fila de uma juventude dourada tentando uma mesa de última hora. Lá dentro, almoçando, estavam os designers Philippe Starck e Christian Louboutin, habitués do lugar, ponto de encontro de celebridades.

A novidade deste ano foram os tuk-tuks. Comuns em Lisboa, os carrinhos levam os hóspedes de hotéis como o Quinta da Comporta para passeios exclusivos pelos arrozais, explorando caminhos onde quase ninguém vai.

O Sublime Comporta foi um dos primeiros hotéis a reabrir pós-quarentena, ainda em junho. Os novos chalés têm piscina privativa de água natural, o que, em tempos de pandemia, faz muito sentido.

O Sublime também abriu um novo beach club, a dez minutos do resort, de frente para o mar azul-turquesa, onde Madon na costuma cavalgar na areia e com o filho David Banda.

O estilo low profile, que na Comporta significa um rústico chique, com um forte propósito de parecer despretenso, pode ser visto no dress code dos frequentadores, no décor de restaurantes como o Da Comporta, tocado por um connoisseur no assunto, o paulistano Fernando Droghetti – o Jacaré. Ou na novíssima loja Caju Comporta, uma concept store com roupas, acessórios, objetos e flores com pegada luso-brasileira.

Qualquer dia da semana de um verão na Comporta deve terminar com um drink vendendo o pôr do sol. Basta escolher o lugar. O mais sofisticado e exclusivo é na piscina do Quinta da Comporta. Ele se põe exatamente sobre os campos de arroz e, em primeiro plano, está a piscina transparente mais bonita de Portugal. Ou, para parecer ainda mais local, escolha ir até o Cais Palafítico da Carrasqueira. São construções feitas pelos pescadores e onde eles desembarcam com o peixe que será consumido nos restaurantes e casas rústico-chiques do balneário. É onde a Comporta é mais selvagem e autêntica. Aquele charme bucólico que definitivamente traduz a frase creditada a Leonardo da Vinci: "Simplicidade é o último grau da sofisticação". Simplicidade, e imenso respeito à saúde pública, é o que Portugal ofereceu neste verão de um ano tão diferente, tão melancólico – melancolia que a dignidade portuguesa sabe transformar em saude de belada.

quando entram, rompem um lacre na porta que indica que o lugar está clean and safe, a certificação promovida pelo Turismo de Portugal. No café da manhã, o sistema de bufê foi extinto, mas o serviço à la carte é impecável. No elevador, apenas duas pessoas de cada vez, salvo se forem da mesma família. As suites executivas são consideradas as maiores dos hotéis em Lisboa.

A pandemia fez com que o icônico Ritz Four Seasons fosse obrigado a fechar durante quatro meses no ano em que comemora 60 anos de história. Ao reabrir, no dia 1º de agosto, o hotel adotou a Lead with Care, uma plataforma exclusiva da rede Four Seasons de procedimentos de higiene e segurança criada por especialistas americanos em virologia. Mas também apresentou novidades: renovou 90 quartos e construiu uma piscina na área externa e um pool bar.

Se a opção for se hospedar em apartamentos, não há nada mais novo e mais sofisticado do que o Madalena Orquídea Living. Trata-se de um prédio de estilo pomalino totalmente revitalizado e transformado em caixa postal de nove apartamentos distribuídos em seis andares. O ponto alto é o décor, com mobiliário de design, muita arte contemporânea, além de cozinhas equipadas com máquinas de lavar louças, forno elétrico, além de detalhes charmosos como a louça descaçada garimpada nos antiquários e feirinhas de Lisboa.

NA PRAIA COM O PRESIDENTE

O país assistiu pela TV o início oficial do verão com um gesto nobre do presidente de Portugal, Marcelo Rebelo de Sousa, que virou um dos personagens mais popula-

RECUPERAÇÃO DE TURISMO

ESTADÃO - Brazil

July 2020

“ Lá, o luxo é sinônimo de qualidade, de atenção aos detalhes, de bem servir e de atender às necessidades do viajante com requinte e simplicidade, ao mesmo tempo. ”

**31m_UNIQUE PAGE VIEWS -
ONLINE**

PR VALUE_€85k

Slow life, o conceito de bem-estar invejável da Comporta

POR GLAUCO JUNQUEIRA

24/07/2020, 16h20



Direto de Portugal, conheça o conceito de vida e bem-estar que colocou o Sublime Comporta na lista de refúgios mais desejados do mundo



O ‘slow life’ é um conceito que abrange a ideia de viver devagar, alegre e despreziosamente (Foto: Divulgação)

FORBES - USA

April 2020

“When this chic hideaway opened earlier this week, it was with a new Family and Friends Villa option.”

**71m_UNIQUE PAGE VIEWS -
ONLINE**

PR VALUE_€230k

7 Outstanding Private Luxury Villas For Post- Lockdown Travel



A villa at Sublime Comporta NELSON GARRIDO

Sublime Comporta, Portugal

When [this chic hideaway](#) opened earlier this week, it was with a new Family and Friends Villa option. The program includes a large villa (two to five bedrooms) with a private pool and large

DE VIAJES - Spain

September 2020

“Just an hour away from the bustling capital, one can find this perfect fusion between beautiful natural surroundings and simple architecture”

76k_READERS - PRINT

PR VALUE_€21k

DEVIAJES

LIFESTYLE & EXPERIENCES

SABROSO
PASEO GASTRO
POR ESPAÑA

10 DESTINOS
SOSTENIBLES

Secretos europeos
para despedir el verano

BRETAÑA

Bosques y magia en
la Costa Rosa francesa

ISLAS DE FINLANDIA

BELLEZA NATURAL

0 0 2 5 3
8 4 1 3 0 4 2 6 3 0 8 3
Nº 253 / SEPTIEMBRE 2020 / 3€ / CANARIAS 3,15€ ANDORRA 3€/ BÉLGICA 7€/ GRECIA 8,50€



DE VIAJES - Spain

September 2020

Departures/HOTELES



El paraíso, a una hora de Lisboa. Ubicado en una impresionante finca de 17 hectáreas, rodeado de ondulantes pinos y alcornoques, dunas de arena, viñedos y más de 60 km de playas vírgenes de arena blanca se encuentra Sublime Comporta (www.sublimecomporta.pt). Aquí, un paisaje impresionante se une con la arquitectura y la decoración contemporánea y logra el equilibrio perfecto entre diseño, confort y respeto por la Naturaleza. Absolutamente único en su oferta, este es el lugar donde uno puede experimentar todo lo que aún es auténtico y genuino en Portugal. A solo una hora de la capital lusa se encuentra esta fusión perfecta entre la belleza del entorno natural y la arquitectura simple.



Glamping entre pinos. El outdoor resort Ohai (<https://chairesorts.com>), situado en el Parque Nacional de Leiria (Portugal), la mayor reserva ecológica de pinares de la Península Ibérica, y cerca del pueblo pesquero de Nazaré, ha abierto sus puertas el pasado junio, con un cuidado protocolo de prevención frente a la Covid. Su ubicación en plena naturaleza –cerca de una de las playas con las mejores olas del mundo– y sus estancias independientes a estrenar –con cocina y sin ascensor ni acceso por zonas comunes–, hacen que sea la mejor opción vacacional para este verano. Un mar de posibilidades con bungalós, glamping y parcelas para ir con familia, amigos o pareja.



JAN - Netherlands

February 2020

“ One of the few resorts is the paradisiacal Sublime. Private huts under the trees, some even with their own swimming pool....”

250k_READERS - PRINT

PR VALUE_€64k



JAN - Netherlands

February 2020

REIZEN



De Bio Pool Suites zijn gebouwd als traditionele vissershutten op palen en liggen direct aan het natuurlijke zwembad

Sublime *Comporta, Portugal* LOGEREN IN EEN BIO POOL SUITE

Niet ver onder Lissabon aan de Atlantische kust ligt het best bewaarde geheim van Portugal. Comporta was ooit een traditioneel vissersdorp met hutten die op houten palen in zee stonden. Nu wordt er gefluisterd dat dit het nieuwe Ibiza is. Maar ssst, niet te hard, want dan blijft het er nog even lekker rustig. De stranden zijn er eindeloos breed en goudgeel, het aantal strandtenten is op een hand te tellen en van hotels en appartementengebouwen is hier geen sprake. De schaarse privévilla's liggen verspreid onder de metershoge parasolpijnboomen die hier groeien tot aan de duinen. Een van de weinige resorts is het paradijselijke Sublime. Hier geen kamers maar privéhutten onder de bomen, sommige zelfs met een eigen zwembad. Nieuw zijn de Bio Pool Suites, gebouwd als de traditionele vissershutten op palen. Ze liggen direct aan het natuurlijke zwembad dat wordt schoongehouden door een ecosysteem met waterplanten. Vanaf de veranda duik je er 's ochtends zo in!

Bio Pool Suite, vanaf € 300 per nacht voor 2 personen, inclusief ontbijt, sublimecomporta.pt



ELLE MAGAZINE - Belgium

May 2020

“Nestled in a pine forest, this confidential refuge is a haven of tranquility and ... sustainability. Here, combining top-of-the-range services and ecological awareness is not an empty promise.”

1m_UNIQUE PAGE VIEWS -
ONLINE

475k_READERS - PRINT

PR VALUE_€312k



ELLE MAGAZINE - Belgium

May 2020



ELLE lifestyle

Lodges en bois ultra confortables, les suites bio-pool possèdent même une terrasse privée avec vue panoramique sur la nature.

SUBLIME COMPORTA L'ÉCORESORT DE DINGUE

Niché dans une pinède, ce refuge confidentiel est un havre de tranquillité et... de durabilité. Ici, allier services haut de gamme et conscience écologique n'est pas une promesse en l'air. L'établissement est éclairé grâce à l'énergie solaire, les produits servis dans les différents restaurants sont de saison et issus en grande partie du potager du domaine, dans les chambres l'utilisation de plastique à usage unique est limitée à son strict minimum et la piscine principale ainsi que celles des neuf nouvelles suites sont des piscines bio sans aucun produit chimique. Au-delà du standing des installations, c'est la communion avec la nature environnante qui rend le séjour inoubliable. Et pour les inconditionnels des apéros avec vue sur mer, le Sublime Comporta Beach Club ouvrira ses portes cet été sur la plage de Carvalhal.
À partir de 225 € la nuit, sublimecomporta.pt

COMPORTA

Au pied de la péninsule de Troia, dans la région de l'Alentejo, Comporta est longtemps resté un secret jalousement gardé... 1h30 de route depuis Lisbonne suffit pour gagner ce petit village de pêcheurs, refuge discret des happy few, comme perdu au bout du monde, entre océan et rizières, où le temps semble suspendu. Ici, il n'y a que des constructions maîtrisées pour ne pas dénigrer la nature, entre villas d'architectes et maisons blanches à la chaux... On y découvre un Atlantique sauvage, bercé par une douceur de vivre bohème et cultivée. On y croise Philippe Starck, Christian Louboutin, et tous les chics et discrets Lisboaëtes.



CAVALARIÇA COMPORTA QG DES LOCAUX

Ce restaurant atypique caché dans d'anciennes écuries est le QG des locaux qui se retrouvent le soir pour trinquer. Ici, les taps du chef brésilien Caseiro célèbrent la biodiversité locale en mettant à l'honneur les ingrédients des environs exclusivement. Coup de cœur pour ses beignets de morue, le tout arrosé de vin de la région sélectionné avec brio par le sommelier de la maison.
cavalariacomporta.com



FOOD CIRCLE BONTÉ BRUT

Au cœur du jardin biologique de l'hôtel Sublime Comporta, le Food Circle est très certainement l'un des restaurants les plus désirables de la région. Chaque soir six à douze chanceux se retrouvent au comptoir du petit pavillon circulaire et (quand le temps le permet) en plein air pour déguster un menu unique, élaboré exclusivement avec les légumes et les herbes du potager disponibles ce jour-là. Les poissons et les viandes de pâturage, élevés de manière durable, proviennent de fournisseurs locaux et, last but not least, les chefs qui cuisinent chaque plat devant nos yeux ébahis n'utilisent que des méthodes de cuisson ancestrales. Même le dessert est cuit à la braise. Magique!
sublimecomporta.pt



SAL VOIR, MANGER ET BOIRE

À Praia do Peço, le plus court des restos de plage de Comporta est le repaire des locaux et des people bien informés pour déguster de tardifs déjeuners sous des auvents de canisse. Au menu: palourdes à l'ail, sardines grillées et poissons fraîchement pêchés. On finit l'après-midi à lézarder au soleil sur la plage jouxtant le restaurant. À l'heure de l'apéro, le Soul Bar by Salest réputé pour sa sangria comme pour ses DJ sets. Parfait pour faire quelques pas de danse les pieds dans le sable.
restaurantesal.pt

ELLE MAGAZINE - Sweden

February 2020

“Sublime means magnificent - which is a good description of this hotel and its incomparable natural surroundings.”

1,9m_UNIQUE PAGE VIEWS -
ONLINE

188k_READERS - PRINT

PR VALUE_€312k



ELLE MAGAZINE - Sweden

February 2020



RESA

"JAG ÄLSKAR
VÄNLIGHETEN OCH
DEN AVSLAPPNADE
STÄMMINGEN."

”

Det har beskrivits som en blandning av Ibiza, St Tropez, Hamptons och brasilianska Trancoso – för 30 år sedan. Comporta är också ett småhemligt och surligt beachparadis (med en 12 kilometer gyllene sandstrand) som genomsyras av en avslappnad genuinitet och en smält "hippiechic" anda. Herdade da Comporta, som är namnet på den 12 kilometer långa Atlantkuststräckan söder om Lissabon, utgörs av ett pärband av småbyar (alla väldigt low key eftersom strikta lagar om strandskydd förbjuder större byggprojekt) med Comporta i centrum. Belägen ten timmes bilfärd från huvudstaden (och dessutom intill vindstrikten i Alente-

jo-regionen) är området en perfekt beachflykt under weekendresan till Lissabon.

Pia Ulm, svensk fotograf som bor i Comporta säsongvis, hittade platsen efter att ha läst en lista över de mest spännande platserna i Europa, i New York Times.

– Jag hade just flyttat hem till Sverige från Los Angeles och letade efter ett härligt ställe i solen. Södra Europa lockade och när jag läste om Comporta som "The Hamptons för tjugo år sedan" tänkte jag att det vore ett ställe för mig. Väl på plats var det dock inte The Hamptons som poppade upp i Pia Ulms huvud – utan Gotland.

– Jag slägs av sanddynerna, havet, tallarna och det karga landskapet... eftersom jag hört mycket på Gotland kände jag mig hemmadirekt.

Pia Ulms kärlek till Comporta handlar mycket om närheten till havet – och att det alltid finns plats på stränderna (med undantag från "några hektiska veckor i augusti").

– Och så älskar jag vänligheten och den avslappnade stämningens som råder i Comporta. Man åker till beachen, sen till någon liten by för lunch och sedan vidare till någon loppis.

Och kanske är det just den där "ta dagen som den kommer"-andan – en inställning som spås på ortens alla surfare – som lägger grunden för Comportas charm.

Oavsett om du slår upp solparasollet på stranden, strosar i byns charmiga gränder eller smäller av en skaldjursplatta på en beachrestaurang är känslan avslappnad. Och hetsa inte upp dig om du ser Madonna komma ridande längs stranden. Liksom för slögurun Christian Louboutin och arkitekten Philippe Starck är Comporta världsstjärnans favoritplats på jorden. Förmodligen lika mycket för ortens anonyma prägel som för stränderna och hästarnas skull. □

ELLE MARS



Sublime Comporta
– ett exklusivt hotell i en
idyllisk natur.

BO

SUBLIME COMPORTA

Sublime betyder storlagen – vilket är en bra beskrivning på detta hotell och dess smaklösa naturomgivning. Sublime Comporta ligger öde och mitt i ingenstans, bara 15 minuters köring från stranden och Comporta Village. Stället liknar mer en exklusiv hotellklubb än ett boutiquehotell och i två våningar (med pool, eldstad och underbar lunchrestaurang) odlas växter och örter som används i hotellens kök såväl som i spåbehandlingarna. Här bor man i sommar eller egen villa, med kök och pool om man vill. Och den som inte bor, bör besöka baren och restaurangen. Eller fukastuffen – den är storlagen. Sublimecomporta.pt

SILENT LIVING

En exklusiv, avslappnad hemmakänslig avringspark med supernygga Casa Na Areia 50 var huset också ägarens sista ställe – en vacker gammal fiskarstuga dit deltid vänner och familj. Nu har huset utökats till fyra (varav två i Comporta). Alla för uthyrning och belägna på omsorgfullt utvalda platser där natur, arkitektur och inredning

ELLE MARS



Kararek, korgar,
kuddar och hättor
– shopping i
Comporta Village



En lunch på
Sublime Comporta
är alltid fylld av
smaker.

ÄTA

MADONNAS STAMMISTALLE

Nej, man besöker inte Comporta utan att gå till legendariska restaurang Sal. Dagens fångst på terrassen som sätter mat på Praia da Pego (Pego beach) är ett måste – alla helar i söndag. Och ja, här brukar Madonna äta efter avslutad ridtur på stranden. Restaurantesal.pt



En middag på
en "stammasställe"
i Comporta.

ELLE MAGAZINE - Australia

January 2020

“Our pick for accommodation is Sublime Comporta, a 17-hectare slice of stylish, rustic heaven.”

192k_READERS - PRINT

PR VALUE_€335k



ELLE MAGAZINE - Australia

January 2020



comporta, PORTUGAL

With their own private pools, the two-bedroom Cabanas Villas are truly sublime.

*j*ust an hour south of Lisbon, Comporta is one of seven little villages in a beautiful area of cork and pine trees, impossibly green rice paddies and 12km of empty white beach. With quiet streets and a few whitewashed houses, the sleepy town sits at the base of the Tróia Peninsula, a finger of land stretching north between the Atlantic Ocean and the Sado River estuary on Portugal's west coast. Come summer, this quiet rice-farming region transforms into a chic coastal hideaway, as fashionable Lisbonites join a wealthy boho set. Madonna, Christian Louboutin and Emanuel Ungaro's muse Betty Lagardère have all come for the lowkey vibe.

How anywhere with beaches this good has managed to ward off the tourist crowds is a miracle, although strict planning laws mean the big developers have been kept away. Our pick for accommodation is Sublime Comporta, a 17-hectare slice of stylish,

sustic heaven. The drive from Lisbon is a 130km trip across the magnificent Vasco da Gama Bridge, through the forests, until you spot Sublime Comporta's unassuming entrance: just a wooden door with a handwritten sign. Inside, you'll find 23 rooms and suites (filled with white and natural wood) spread across the main building and guest house, plus 22 two- to five-bedroom cabanas, the design of which was inspired by the area's traditional farmer and fisherman houses.

Chief Tiago Santos heads up the hotel's restaurants: Tasca Da Comporta, Sem Ponto and Food Circle. The latter is a 12-seater circular space in the garden, where food is cooked over a central fire. Menus are mostly organic and locally sourced, and for a special treat, you can request a romantic picnic on a deserted beach.

Dive a few kilometres north and you'll find Carrasqueira, a "port" on stilts, which fashion folk will recognise from Christian Louboutin's SS13 campaign. The network of wooden walkways stretching over the water is

used by the fishermen to cross the Sado estuary's lowtide mud, and sunsets here are an Instagram must.

A 20-minute drive south will bring you to the beautiful Praia do Carvalhal, where the strong waves are perfect for surfing the Atlantic. Surf in Comporta runs 90-minute lessons for all ages (surfcomporta.com). Afterwards, take respite at the beach bar and restaurant O Dinis for freshly caught seafood grilled only with salt, and chilled Super Bock lager.

While Comporta has been compared to all the usual hippie-chic destinations – Ibiza and Formentera in Spain, Búzios in Brazil, early Punta del Este in Uruguay and even '60s-era St Tropez on the French Riviera – none of those really nails it. But is it the coolest beach retreat in Europe? We think so. sublimecomporta.pt



A focus on sustainability means the hotel's buildings complement the landscape.

VOGUE - Portugal

July 2020

“ Seja pela morada em si, integrada na natureza e com quartos distribuídos por vários edifícios, bem como villa são género “Cabanas da Comporta” com dois a cinco quartos (todos com piscina privada, lareira e terraços), seja pelas mais recentes bio-pool suites – construídas sobre palafitas e inspiradas no porto de pesca artesanal da Carrasqueira, erguem-se sobre uma impressionante piscina biológica – só um louco não equacionaria passar aqui uns dias...”

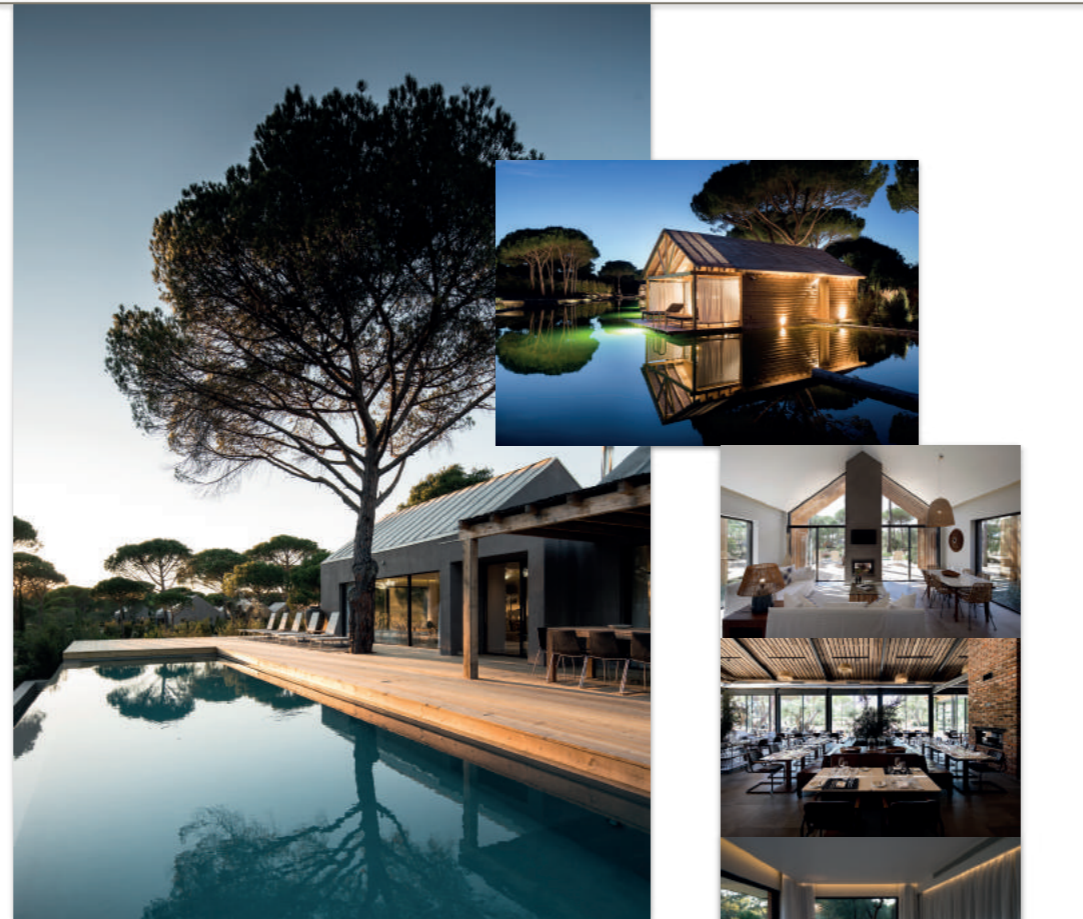
21k_READERS - PRINT

PR VALUE_€27k



VOGUE - Portugal

July 2020



Sublime Comporta

Se nunca cobiçou (mais) um fim-de-semana prolongado no Sublime Comporta, o algoritmo do seu Instagram está avariado. Quase tanto como as avarias psicológicas que os tempos que correm parecem querer inflingir e para as quais o Sublime parece ter a cura. Seja pela morada em si, integrada na natureza e com quartos distribuídos por vários edifícios, bem como *villas* ao género "Cabanas da Comporta" com dois a cinco quartos (todos com piscina privada, lareira e terraços), seja pelas mais recentes *bio-pool suites* – construídas sobre palafitas e inspiradas no porto de pesca artesanal da Carrasqueira, erguem-se sobre uma impressionante piscina biológica – só um louco não equacionaria passar aqui uns dias... É que, além desta piscina que sublinha a atitude sustentável do hotel (não são utilizados produtos químicos para o tratamento da água, mas antes plantas aquáticas), o espaço inclui ainda o restaurante Food Circle, localizado no centro de um jardim orgânico. Baseado na produção sustentável e inspirado pelos princípios da permacultura, envolve o local de partilha limitado a 12 pessoas, no qual o elemento fogo desempenha um papel primordial na confeção mediante métodos de cozinha ancestrais. A experiência gastronómica preparada pelo *chef* Hélio Gonçalves e a sua equipa é elevada pelo aroma do jardim e alimentada pelos ingredientes que a horta oferece. Com um menu baseado na cozinha regional e complementado com seletos vinhos nacionais, não temos dúvidas que a loucura se derrota pelo estômago. *Mais informações em www.sublimecomporta.pt.*



FORBES - Portugal

April 2020

“Gonçalo Pessoa encantou-se pela Comporta assim que a visitou pela primeira vez em 2002. Daí a erguer um dos mais conhecidos hotéis de charme do litoral alentejano foi um pulo”

10k_READERS - PRINT

PR VALUE_€59k



FORBES - Portugal

April 2020

TURISMO

Tal como a maioria dos hotéis, também o Sublime Comporta está fechado por tempo indefinido como medida preventiva à pandemia Covid-19. Os mais de uma centena de funcionários estão em casa e os danos para o negócio são, para já, incalculáveis. Mas, para Gonçalo Pessoa, co-proprietário do espaço, não é o fim do mundo nem é apenas o primeiro revés empresarial que teve na vida.

Na memória deste piloto de aviões está bem presente o murro no estômago (e na carteira) que levou em 2009 com um negócio envolvendo um espaço de lavagem de carros do Elefante Azul. "Foi um negócio que correu muito mal", refere, justificando-se com uma tempestade perfeita: se por um lado abriam o negócio numa altura em que a crise da dívida soberana estava a explodir, o empresário reconhece que tanto ele como a sua mulher foram ingénuos ao não perceberem que havia muita concorrência, com muitas lavagens de marca branca a abrir muito perto das suas instalações. Gonçalo confessa que perdeu muito dinheiro com este negócio – que acabou por vendê-lo em 2018 ao *master franchiser*.

Há 22 anos que voa pelos céus do globo a bordo de aviões da TAP, mas na hora de gerir os seus negócios, Gonçalo tem os pés bem assentes na terra. Foi consultor de crédito, fez investimentos imobiliários e até mediação imobiliária – ainda hoje tem a empresa aberta (Imoparcial), mas confessa que está "adormecida" há alguns anos. "Sempre tive um espírito empreendedor", diz. É verdade que nem tudo deu certo, mas isso faz parte da vida de qualquer empresário. O importante é nunca desistir até encontrar um diamante. É nisso que há quase 10 anos Gonçalo e a mulher, Patrícia, trabalham para fazer do Sublime uma referência na hotelaria de luxo.

TESOURO POR EXPLORAR

Com mais de 60 quilómetros de praias ao largo da costa do Atlântico, e a apenas uma hora de Lisboa, a Comporta é uma preciosidade. Há largos anos que são projectados dezenas de planos para desenvolver a extensa Herdade da Comporta. Porém, constantemente esses planos acabam por ficar esquecidos na gaveta ou emperrados em fatos diversos. A última das quais aconteceu em 2014 com o colapso do Grupo Espírito Santo, até então proprietário da Herdade da Comporta.

Outrora destino de férias da família Espírito Santo, com uma área de 12,5 mil hectares, este tesouro imobiliário é uma das maiores propriedades privadas de Portugal. A maioria do espaço é ocupado por plantações agrícolas e florestais, estando somente uma pequena franja (cerca de 20%) destinada a projectos turísticos e imobiliários. É nesta área que Paula Amorim e o empresário francês Claude Berda estão a investir 1,5 mil milhões de euros na construção de um empreendimento hoteleiro de luxo, que dará à região "uma nova oferta de nível internacional, exemplar e única em Portugal e na Europa", refere o consórcio liderado pelos dois empresários, num comunicado de imprensa. E foi também nesta zona que, em 2004, Gonçalo comprou 17 hectares para construir o seu Sublime. "Na altura, para comprar o terreno tive de pedir dinheiro

"Sempre acreditei que o turismo era a área em que o país tinha a capacidade para dar a volta à crise", revela Gonçalo Pessoa, para justificar a aposta que fez, em conjunto com a sua mulher, na construção do Sublime Comporta.



Há 22 anos que voa a bordo de aviões da TAP, mas na hora de gerir os seus negócios, Gonçalo tem os pés bem assentes no chão.

empresário da os meus pais, ao banco não deu para construir logo", diz.

A ideia inicial de Gonçalo e Patrícia era construir uma casa de férias para a família, mas assim que em 2011 arrancou a construção, o casal mudou de ideias. Apercebendo-se de uma oportunidade de negócio, dada a pouca oferta de camas na região, e com o aparecimento dos primeiros "sinais credivéis" de que a Comporta se poderia tornar num destino de férias, o casal decidiu adaptar a construção da casa a um pequeno hotel de charme. "Abrimos portas em 2014 só com 14 quartos, e felizmente as coisas correram bem desde o início", apesar de o país viver num período de crise financeira, sob a alçada da Troika, recorda o empresário.

MODELO DE NEGÓCIO

Gonçalo e Patrícia são os únicos sócios da Sublime Stay (empresa-mãe do Sublime Comporta). Sem outros accionistas na estrutura e sem grande poder de fogo financeiro, Gonçalo tem procurado crescer recorrendo a fundos comunitários. Foi isso que fez há cinco anos quando concorreu ao Compete 2020 com um projecto de reconversão do empreendimento de uma casa de campo para um hotel apartamento de cinco estrelas. Em Setembro de 2015 viu o projecto de 4,4 milhões



Entre as várias opções de estadia estão seis "bio pool suites" com piscina orgânica, que homenageiam o Cais Palafítico da Carrasqueira, o porto de pesca artesanal construído pelos pescadores locais.



CAIXA DE SURPRESAS

No Verão e nas noites de Outono, o Sublime oferece a doze convidados – uma mistura de visitantes internacionais e clientes frequentes portugueses – uma experiência gastronómica íntima e imersiva, em torno de um balcão num pavilhão ao ar livre no jardim orgânico do hotel. O chef Tiago Santos e os seus ajudantes criam um menu de degustação diferente a cada dia, com base nos legumes e ervas da época do jardim, além de peixes e carnes de fornecedores locais. Na confeção da refeição são apenas usados métodos ancestrais de cozinhar, em que o fogo tem um papel central.

de euros ser aprovado, contando para o efeito com 2,3 milhões de euros de apoio da União Europeia. Este dinheiro foi aplicado na construção de 22 casas (as últimas acabaram de ser construídas no Verão do ano passado) em redor da propriedade. Estas casas com dois, três, quarto e cinco quartos não são propriedade da Sublime Stay. Foram vendidas, mas são exploradas pelo hotel quando os seus proprietários não estão alojados, conferindo assim um rendimento que, segundo Gonçalo, tem oscilado com *yields* entre 5% e 9%.

Com a construção destas casas (comercialmente carregam o nome de "villas"), o Sublime oferece agora 23 quartos de hotel de várias categorias e 22 casas. No total soma 90 quartos em exploração – o preço médio por noite ronda os 320 euros. Está assim longe de ser um hotel boutique, mas também não é um hotel de massas. "Tenho a ambição de posicionar a marca Sublime para outras paragens, de criar um pequeno grupo", revela Gonçalo, que em 2018 (últimas contas públicas) facturou cerca de 6 milhões de euros e apresentou lucros de 3 milhões de euros. E, para isso, desde Abril do ano passado que o empresário conta com a ajuda da Blueshift na gestão do Sublime. "Está a gerir comigo o hotel e conseguimos intervir pontualmente, quando temos de o fazer", diz. Através de recursos pró-

prios, esta consultora de gestão hoteleira disponibiliza ao Sublime uma rede de especialistas em finanças, recursos humanos, vendas e outras áreas, ficando encarregada da operação diária do hotel, enquanto Gonçalo veste o papel de presidente e administrador da empresa que, segundo cálculos da FORBES, está avaliada em 23 milhões de euros.

A abertura do negócio a novos sócios não está nos horizontes de Gonçalo. "Temos sido alvo de alguma cobiça, mas, para já, estamos satisfeitos por estar sozinhos", confidencia. Porém, não significa que Gonçalo e Patrícia vivam numa bolha. É disso exemplo a empresa Resjivi – Actividades Hoteleiras, onde Gonçalo é gerente e também accionista. A Sublime Stay, com 13,74% do capital, é um dos nove donos da empresa, que inclui a Laje Capital de Nuno António, o The Edge Group, de Miguel Pais do Amaral e Luís Pinto Basto (também um antigo piloto da TAP), e o francês Laurent Blanchard, da Dassault Systèmes. Qualquer um destes investidores veria com bons olhos entrar no capital da Sublime Stay.

Apesar de o Sublime, tal como todos os outros hotéis, estar a atravessar um momento particularmente crítico, até Março, o Sublime apresentava um balanço sólido e era um negócio que captava a atenção de investidores do sector e fora dele. O segredo está numa gestão metódica por parte do casal Pessoa, mas também em terem lido com atenção os erros cometidos no passado com outros negócios. "Não conseguimos saborear a vitória sem passar pela derrota", diz Gonçalo. **F. LUIS LEITÃO**

"Apenas aqueles que ousam falhar podem ambicionar ser grandes."

ROBERT F. KENNEDY

NIT - Portugal

May 2020

“Para este ano, o Sublime preparou um produto a pensar em quem já sonha em estar mais perto da natureza, fora das quatro paredes onde tem provavelmente passado os últimos meses, longe das multidões, e a usufruir de descanso e contacto com o campo com aqueles que lhe são mais próximos.”

**18m_UNIQUE PAGE VIEWS -
ONLINE**

PR VALUE_€14k



The image is a screenshot of a news article from NIT Portugal. At the top, the NIT logo is on the left, and navigation links for 'NOVIDADES', 'COMIDA', 'CULTURA', 'COMPRAS', 'FIT', 'FORA DE CASA', 'NITtv', and 'AGENDA' are on the right. Below the navigation, the category 'turismos rurais e hotéis' is shown in red. The main headline is 'Sublime Comporta reabre com nova opção "Villas para Família e Amigos"'. A sub-headline reads: 'Um dos espaços mais incríveis do País volta a receber visitantes a 1 de junho. Com medidas anti Covid e novidades.' Below the text are social media sharing icons for Facebook, Twitter, Pinterest, LinkedIn, and Email. A timestamp '13/05/2020 às 16:35' is in the top right corner. The main image shows a long, narrow swimming pool with a wooden deck, surrounded by trees and a modern building. A caption at the bottom right of the image says 'Pode ficar aqui, com uma piscina só para si.' At the bottom left, there is a small profile picture and the text 'texto Patrícia Naves'.

MAGG - Portugal

May 2020

“Já pode fazer reservas para um dos locais mais fascinantes do litoral alentejano. São villas com vários quartos, piscina privada, sala de estar com lareira e 17 hectares para manter o distanciamento social”

11m_UNIQUE PAGE VIEWS -
ONLINE

PR VALUE_€3k

The screenshot shows a web page from MAGG. At the top, there are navigation links for 'Restaurantes', 'Viagens', and 'Vida Ativa com Saúde'. The main header features the MAGG logo and social media icons. Below the header, there are category links: 'ATUAL', 'VIDA SAUDÁVEL', 'FASHION', 'CELEBRIDADES', 'AMOR E SEXO', 'TV E CULTURA', and 'SIGNS'. The article is by Marta Cerqueira, dated 14 mai 2020 14:38, and is categorized under 'Viagens'. The main headline is 'SUBLIME COMPORTA VAI REABRIR COM VILLAS COM PISCINA PRIVATIVA PARA FAMÍLIAS E AMIGOS'. The sub-headline reads: 'Já pode fazer reservas para um dos locais mais fascinantes do litoral alentejano. São villas com vários quartos, piscina privada, sala de estar com lareira e 17 hectares para manter o distanciamento social'. A large image shows a modern living room with a large fireplace and a white sofa. To the right, there are two advertisements: one for 'Investe' with the text 'Condições especiais no abrigo do protocolo PROTESTE INVESTE' and another for 'Anúncio' with the text 'O NOVO GIGANTE: FERRO TRUCKS F-MALL'. At the bottom left, there is a small thumbnail for 'VIAGENS' with the text: 'Villa Indigo. O novo alojamento com piscina exclusiva (e muito silêncio) em Moncarapacho, no Algarve por Rafaela Simões'.

BOA CAMA, BOA MESA - Portugal

May 2020

“Premiado com uma Chave de Ouro na edição 2020 do guia Boa Cama Boa Mesa, o Sublime Comporta prepara o regresso à atividade com diversas medidas de higiene e segurança, na sequência da pandemia de covid-19, mas também com novas ofertas adaptadas aos novos tempos.”

N/A_UNIQUE PAGE VIEWS -
ONLINE

PR VALUE_€70K



EVASÕES - Portugal

June 2020

“Ficar alojado numa villa T2 com família ou amigos é a nova proposta do resort Sublime Comporta – que reabre dia 1 de junho – para umas férias na natureza longe das multidões. Cada villa tem uma piscina privada, uma área exterior, sala de estar com lareira, sala de jantar e cozinha totalmente equipada, tudo com vista para pinheiros mansos e sobreiros.”

504k_UNIQUE PAGE VIEWS -
ONLINE

PR VALUE_€24k

Do Minho ao Algarve e ilhas, hotéis e turismos rurais abertos para umas férias descansadas



Textos de Ana Co
03/06/2020

De norte a su
para abrir no
normas de hi
Tome nota de
de férias, est

TODOS VIRAM

01 COMER
Matosinhos: Restaurante Sicario anuncia encerramento

02 COMER
Comer em conta em Arouca: Petiscos famosos numa casa aberta há 83 anos

03 BEBER
O Tropical Espresso voltou a moer café no centro de Valongo

04 O QUE FAZER
Descobrir um largo cheio de sabores na Baixa de Santo Tirso

05 O QUE FAZER
Porto tem "experiências culturais imperdíveis" para 2021, diz a National

Sublime Comporta | Comporta Recato e mergulhos na piscina

Ficar alojado numa villa T2 com família ou amigos é a nova proposta do resort Sublime Comporta – que reabre dia 1 de junho – para umas férias na natureza longe das multidões. Cada villa tem uma piscina privada, uma área exterior, sala de estar com lareira, sala de jantar e cozinha totalmente equipada, tudo com vista para pinheiros mansos e sobreiros. À chegada, é dado ainda um cesto de boas-vindas com pão caseiro, frutas, sumo natural, chá de ervas, doce caseiro, azeite e uma garrafa de vinho, entre outros mimos. Para ocupar o tempo pode-se explorar a herdade de 17 hectares, visitar a agro-floresta ou cultivar a forma física no ginásio ou no campo de ténis, em que há cuidados extra de limpeza e desinfeção. **AR**



Sublime Comporta (Fotografia de Leonardo Negrão/GI)

TIME OUT - Portugal

June 2020

“ Depois de semanas trancado em casa, acha que já merece uns dias no paraíso? O Sublime Comporta, um dos melhores hotéis do mundo, a apenas uma hora de Lisboa, é quase isso. ”

4m_UNIQUE PAGE VIEWS -
ONLINE

PR VALUE_€7k



© Juvenal Alves-Vieira | FeelViana Hotel, em Viana do Castelo

Férias ao pé da praia

Vá de férias com molho no mar.



©Nelson Garrido

3. Sublime Comporta

Hotéis

Depois de semanas trancado em casa, acha que já merece uns dias no paraíso? O Sublime Comporta, um dos melhores hotéis do mundo, a apenas uma hora de Lisboa, é quase isso. Reabriu no dia 1 de Junho com o selo Clean & Safe e com a opção de Villas para Família e Amigos, com piscina privada, uma vasta área exterior, sala de estar, sala de jantar e cozinha equipada. No fundo, tudo o que precisa para umas férias com o distanciamento social necessário. Nem precisa de sair para comer: pode receber um cesto de boas-vindas, um menu de comida caseira e, se quiser, até o pequeno-almoço. Além destas Villas, o Sublime tem outras opções de alojamento, como as Bio Pool Suites, banhadas por uma das maiores piscinas biológicas da Europa.

TIME OUT - Portugal

August 2020

“O cheiro a campo não engana: a tranquilidade está neste hotel de luxo.”

1m_UNIQUE PAGE VIEWS -
ONLINE

PR VALUE_€15k



TIME OUT - Portugal

August 2020

Dormir



NELSON GARRIDO



> Sublime Comporta

O lugar diz-se Sublime e nós concordamos. Elegante, moderno e tranquilo. É difícil fugir aos clichés e não é porque é tudo igual ao que já vimos. Da estrada, quase que passa despercebido: um grande portão e árvores. O cheiro a campo não engana: a tranquilidade está neste hotel de luxo. Entre um mergulho na piscina, uma ida à sauna ou ao banho turco, mais uma massagem relaxante de nos pôr a levitar e mais um mergulho, desta vez na piscina interior, o que não vai faltar são motivos para não querer sair daqui e para mais tarde querer voltar. Tem o selo Clean & Safe.

→ EN 261-1 - CCI 3954. 269 449 376. A partir de 395€/noite

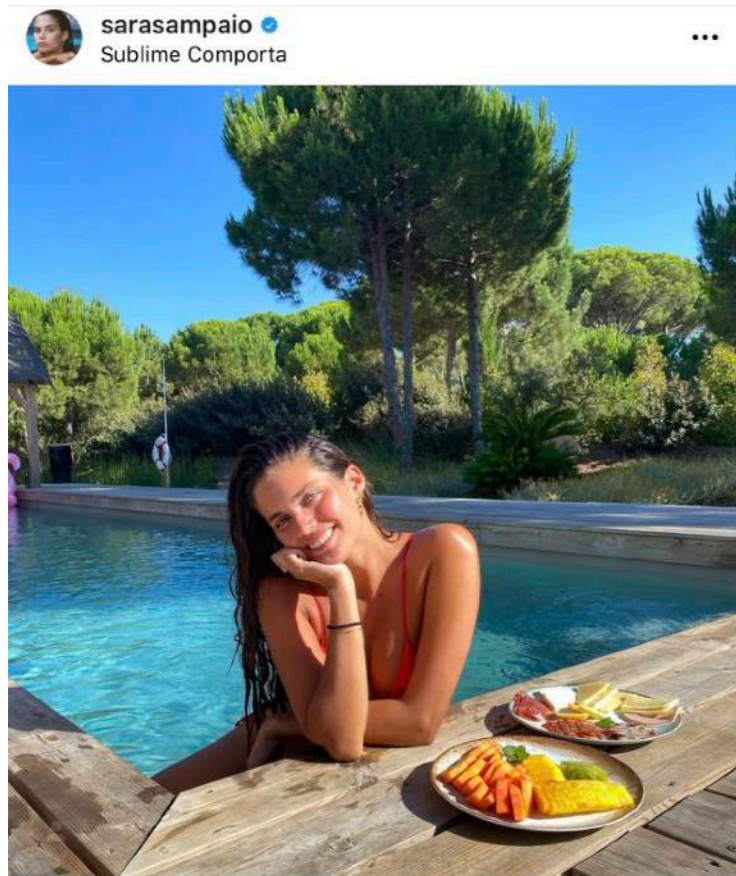
Para uma escapadinha de fim-de-semana ou para as férias grandes (haja orçamento!), não faltam lugares para manter o estilo até a dormir.

Influencers collaborations 2020



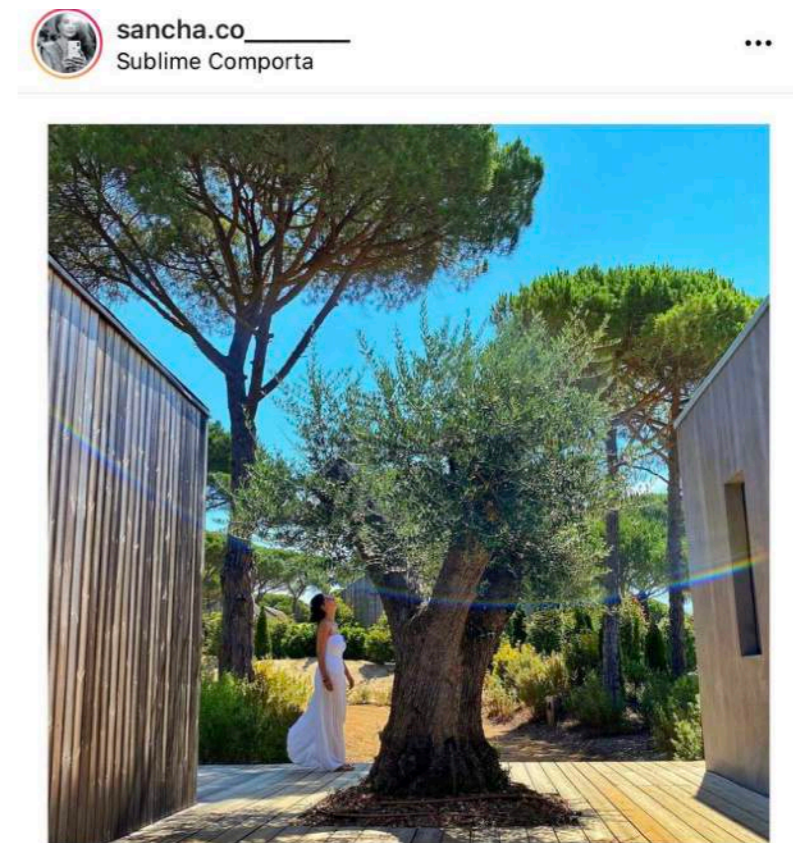
Sara Sampaio - Portugal

Portuguese model
7,5 million followers
3 posts



Sancha Trindade - Portugal

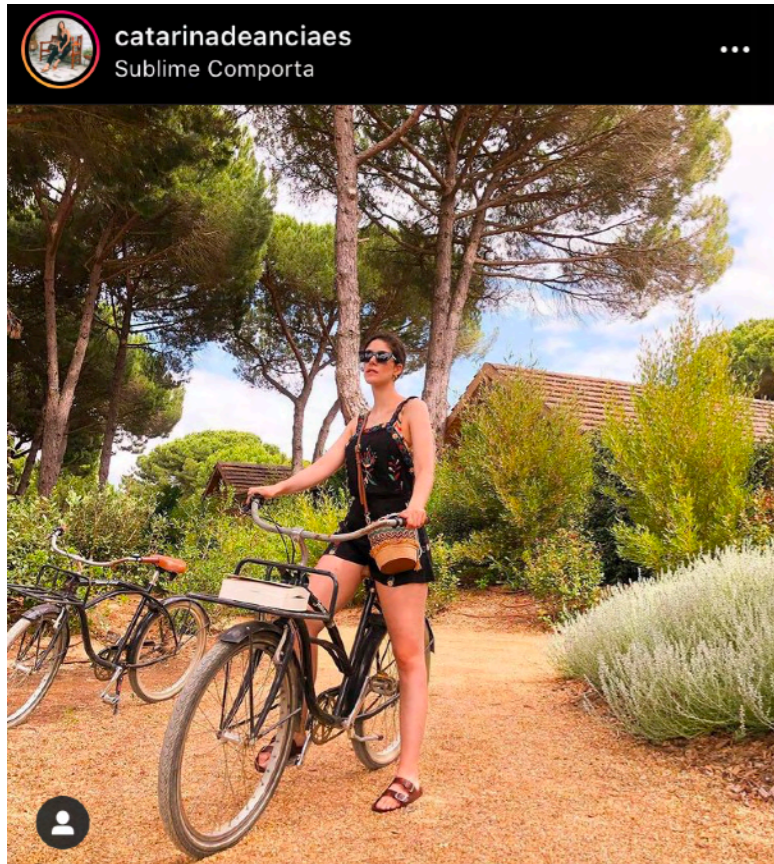
19k followers
20 permanent stories
2 posts



Promenade Architecture - Portugal

177k followers
10 permanent stories
1 post





Catarina de Anciães - Portugal

Ex Vogue Portugal journalist and currently deputy styling editor at Farfetch

31,8k followers

3 posts

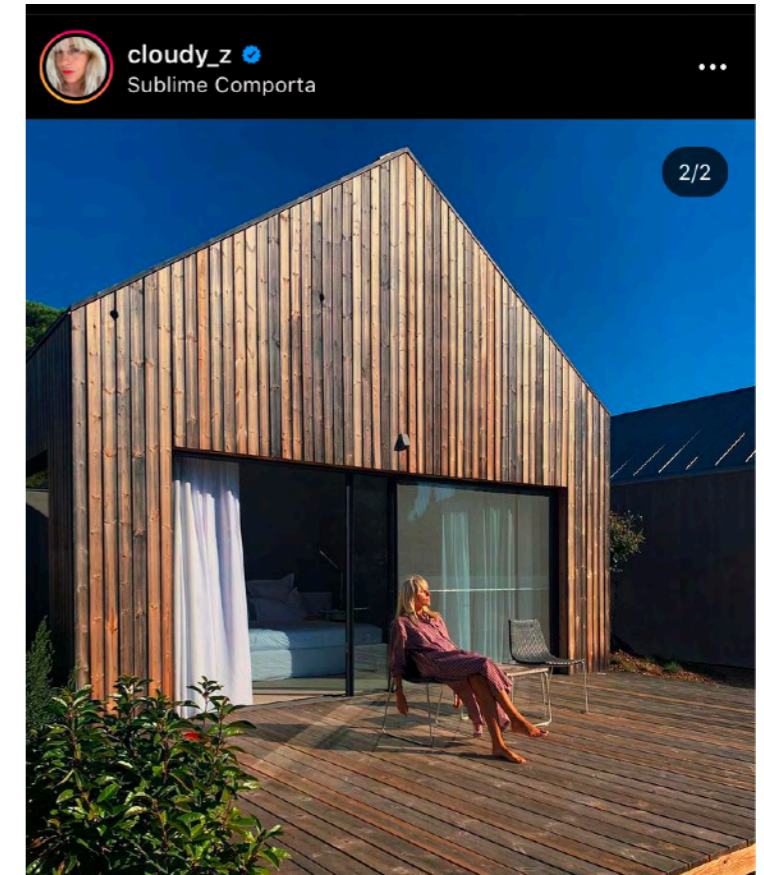
1 article on her website

Maria Botelho Moniz - Portugal

Portuguese actress & TV host

330k followers

3 posts



Cloudy Zakrocki - Germany

Also Vice President of Refinery 29

68,8k followers

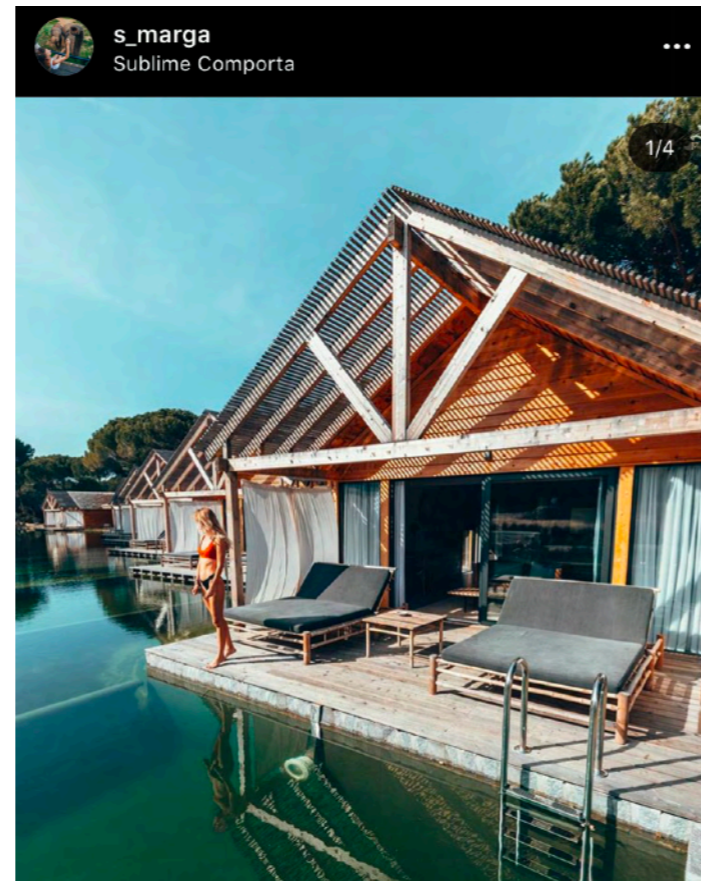
18 permanent stories

2 posts

Diana Miaus - Spain

131k followers

8 permanent stories
1 posts



Margarita Samsonova -

UK & USA

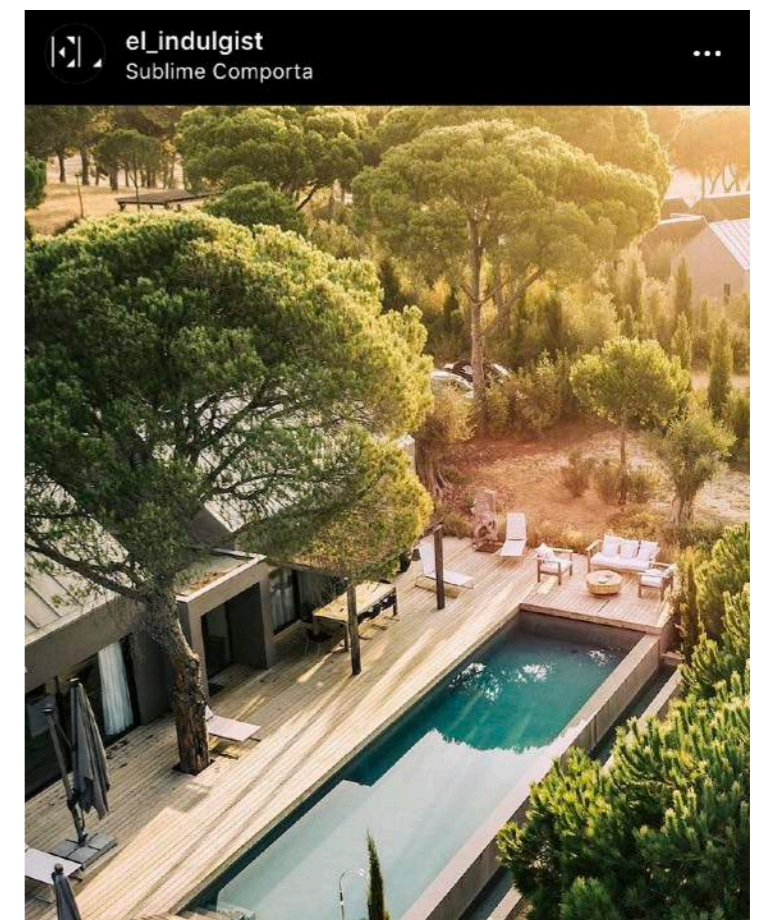
110k followers

12 Stories
1 post

El Indulgist - Spain

29,4k followers

3 posts
Produced 30 pictures of the
hotel





Anita Matamoros - Spain/Italy

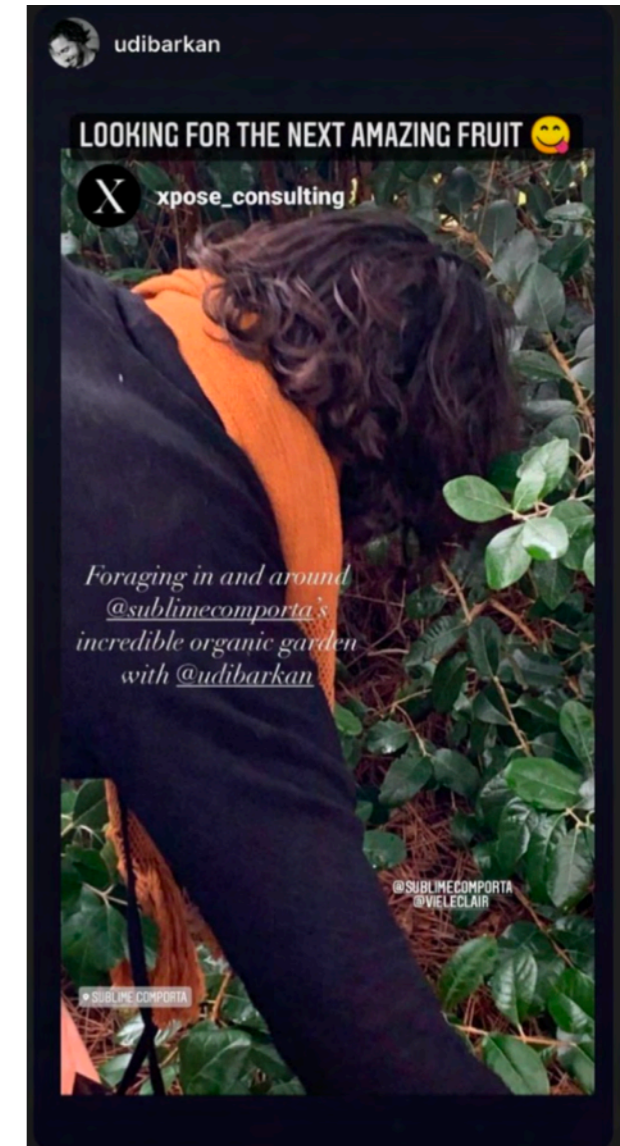
634k followers
9 permanent Stories in highlight



Another day in heaven - Sweden

28,6k followers

13 Stories
1 post



Chef Udi Barkan - Israël

Influent chef
39,3k followers
13 Stories

INSTAGRAM SC RESULTS

2020

INSTAGRAM FOLLOWERS

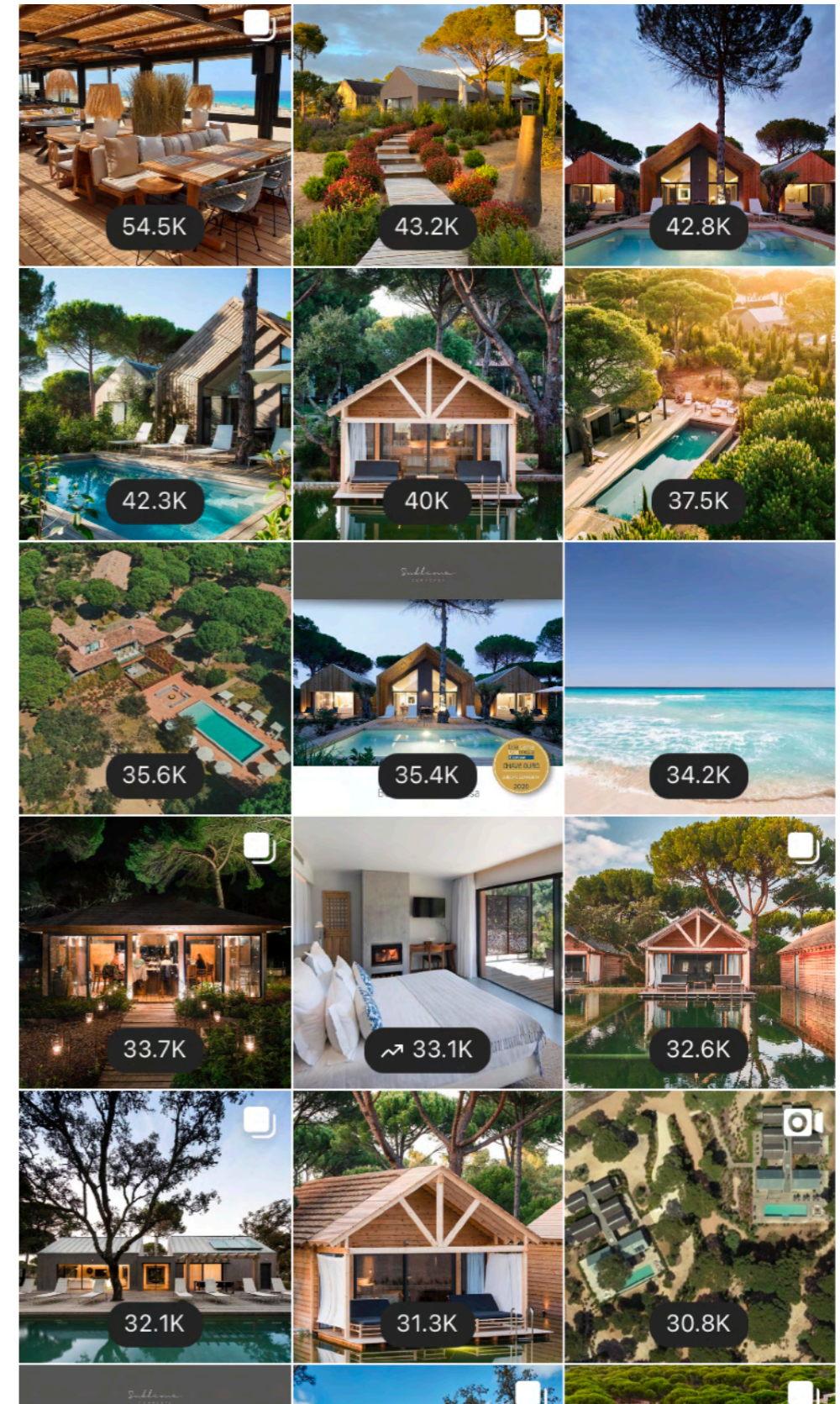
from **37,000** in December 2019
to **63,300** in December 2020.

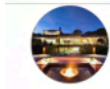
INCREASE OF 71%

Quality 'followers' and 'followed' individuals and publications (influencers, architects, designers, photographers, artists, high-end media outlets, PR professionals).

Portuguese users represent almost half of the followers (33,4%), followed by **Brazil, Spain, USA & France**

Posts are reaching more users + **82,4%**
compared to 2019
= solid community management & relevant content.





sublimecomporta
Praia do Carvalho - Grândola



[View Insights](#)

Promote



Liked by heliosousagoncalves and 6,246 others

sublimecomporta We're proud to share the newest edition to our story Sublime Comporta's new beach restaurant the Sublime Comporta Beach Club - now open for reservations-
reservations@sublimecomportabeachclub.pt . We hope to see you soon !

In order to guarantee the health and safety of our Clientes and staff, we will be strictly following all international and Portuguese health and safety procedures. .

SUBLIME COMPORTA INSTAGRAM TOP POST

**#1: Sublime Comporta
Beach Club opening**

**IG Reach:
54.4K**

High engagement due to several factors: news, image quality and posting time

(7 June 2020, 1:30pm)

FACEBOOK SC RESULTS

2020

FACEBOOK FOLLOWERS

from **24 200** in December 2019
to **28 402** in December 2020.

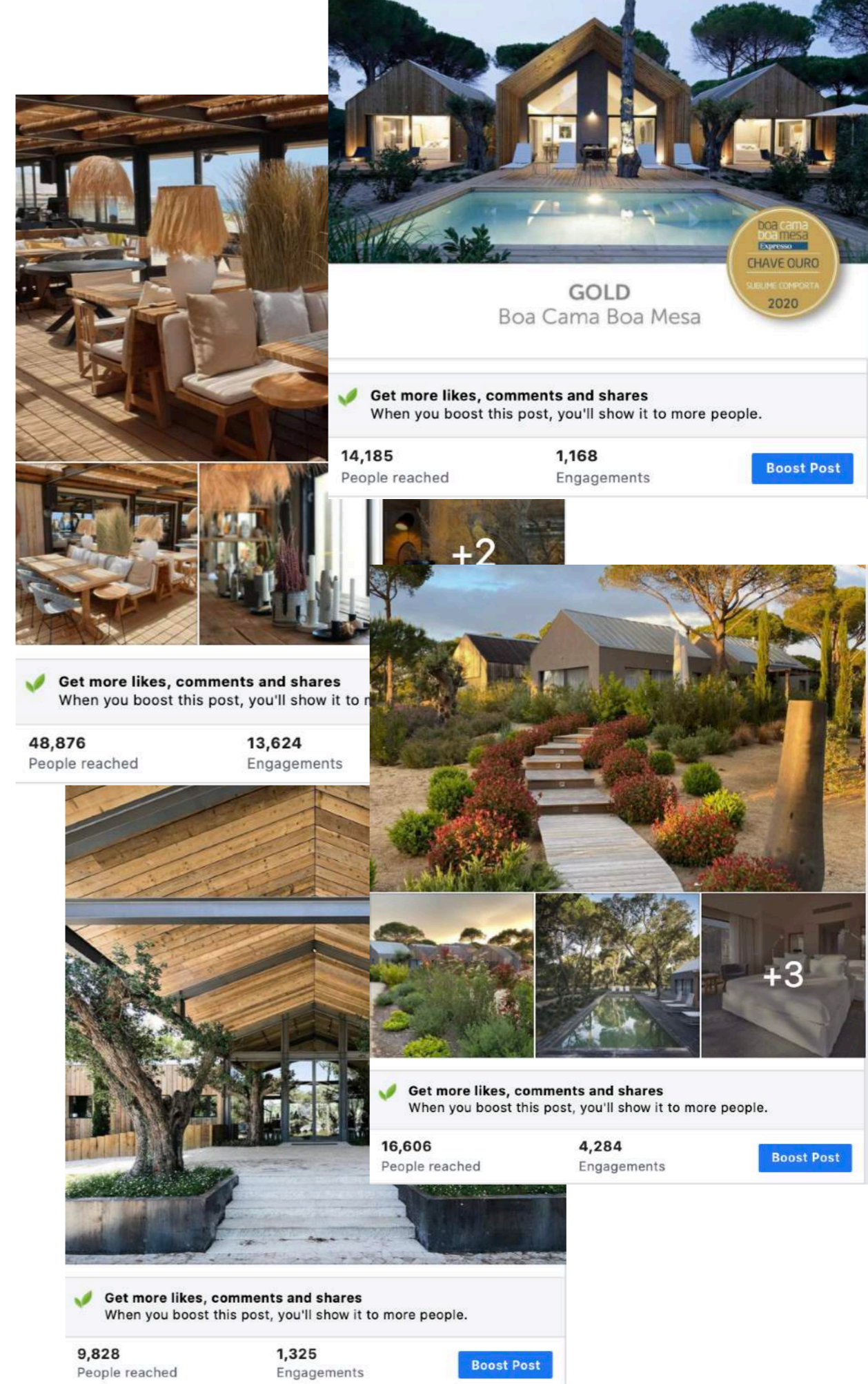
INCREASE OF 17.3%

Note - Despite total Facebook growth worldwide, Facebook growth rate for our target has decreased whilst Instagram is increasing. Facebook users tend to be more rural, age is slightly older, income is less than Instagram uses (source - social sprout). Our facebook users are still very involved with the brand. they are mainly Portuguese and French the total peaks of engagement seem to be maximized through sharing of articles.

Portuguese users are still #1

with 84.5% on Facebook, followed by **French, Spanish, English and Swiss audience.**

Posts are reaching **+27,8%** compared to 2019
= solid community management, press coverage
& relevant content.



boia cama boia mesa
Expresso
CHAVE OURO
SUBLIME COMPORTA
2020

GOLD
Boa Cama Boa Mesa

Get more likes, comments and shares
When you boost this post, you'll show it to more people.

14,185 People reached 1,168 Engagements [Boost Post](#)

+2

Get more likes, comments and shares
When you boost this post, you'll show it to more people.

48,876 People reached 13,624 Engagements

+3

Get more likes, comments and shares
When you boost this post, you'll show it to more people.

16,606 People reached 4,284 Engagements [Boost Post](#)

Get more likes, comments and shares
When you boost this post, you'll show it to more people.

9,828 People reached 1,325 Engagements [Boost Post](#)



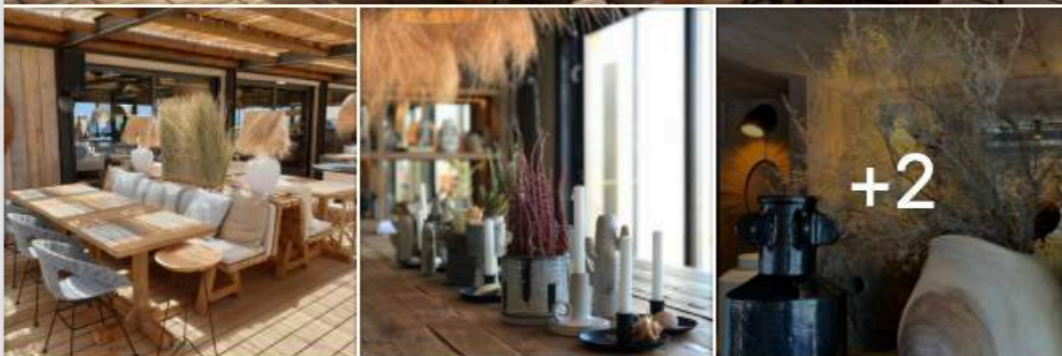
Sublime Comporta is at Praia do Carvalho - Grândola.

Published by [sublimecomporta](#) [?] · 7 June 2020 · Grândola · 🌐

We're proud to share the newest edition to our story Sublime Comporta's new beach restaurant the Sublime Comporta Beach Club - now open for reservations- reservations@sublimecomportabeachclub.pt . We hope to see you soon !

Apresentamos o novo "capítulo" na história do Sublime Comporta o nosso novo restaurante ... o Sublime Comporta Beach Club. Reservas - reservations@sublimecomportabeachclub.pt . Aguardamos a sua visita ! Até breve !

#comporta #sublimecomporta #sublimecomportabeachclub
#wekeepcomportasafe #unforgettablemoments
#beautifuldestinations #alentejo #portugal @ Praia do Carvalho - Grândola



SUBLIME COMPORTA FACEBOOK TOP POST

**#1: Sublime Comporta
Beach Club opening**

**IG Reach:
48.9K**

High engagement due to several factors: news, image quality and posting time

(7 June 2020, 1:30pm)

WEBSITE SC RESULTS 2020

Taking into consideration **this year's context** and the competitive context, **we consider these positive outcomes.**

Losses are concentrated in the months of Jan-May which corresponds to the outburst of the pandemic situation and closure of hotel .

Important highlight from **the months of June-December: the total room nights and revenue were actually higher than 2019** which reflect aggressive and strategic marketing and communication efforts and efficient revenue management.

SUBLIME COMPORTA | PERFORMANCE ANALYSIS 2020

Direct Channel | Nights Sold & Revenue 2019 Vs. 2020



Total room nights has decreased 12,53%
Average market losses between 50-70%

Total revenue has decreased 9,51% (top 4 highest revenue for a direct GuestCentric Client in 2020)

WEBSITE SC RESULTS

2020

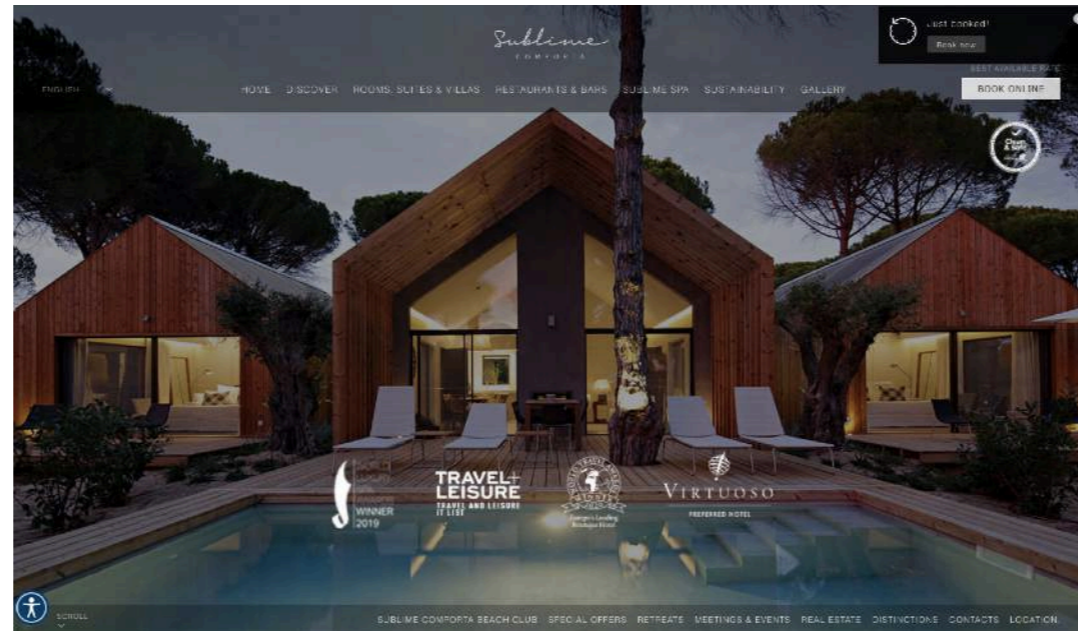
Top markets visiting website are correlated to top markets we have in press

TOP 5 Visits per Country

Country	Visits	%
Portugal	167 988	55.78%
Spain	23 117	7.68%
United Kingdom	19 901	6.61%
France	16 168	5.37%
Germany	15 305	5.08%

Total Sessions: 301 149 (25 095 per month)

WEBSITE SC RESULTS 2020



Contributing factors:

Destination and hotel characteristics follow tendencies - sustainability, nature, privacy

Quick reaction to the pandemic with creative new offers adapted to tendencies : villa & friends offer, aggressive communication of new health measures (with films on social media and offers.) and Comporta's location.

Aggressive PR with many articles reflecting our new offer in different markets

Launch of the beach club - "news factor" contributing to visibility in the summer

High quality articles with **direct link** to the website contributing to direct reservations

XPOSE

CONSULTING FOR DESTINATION
& LIFESTYLE BRANDS

ABOUT PR VALUE

PR value is a criteria used by the PR industry to measure the results of their achievements.

There are 2 types of evaluation criteria.
Qualitative and quantitative.

Due to lack of existing clipping service:

1. We are not able to quantify some articles.
2. Only **quantitative measures have been calculated**. Qualitative measures have not been accounted for.

Visibility was calculated based only on quantitative measures (page value). The high PR Value achieved is indicative of the quality of the coverage obtained due in large part to Xpose's relationship with journalists.